

**АЛЬБОМ ТЕХНІЧНИХ РІШЕНЬ ПО
ВЛАШТУВАННЮ СИСТЕМИ ШТУКАТУРНОГО
ФАСАДУ З МІНЕРАЛЬНОЮ ІЗОЛЯЦІЄЮ**

Шифр: ФАС-02

SD ФАСАД ДЕКОР

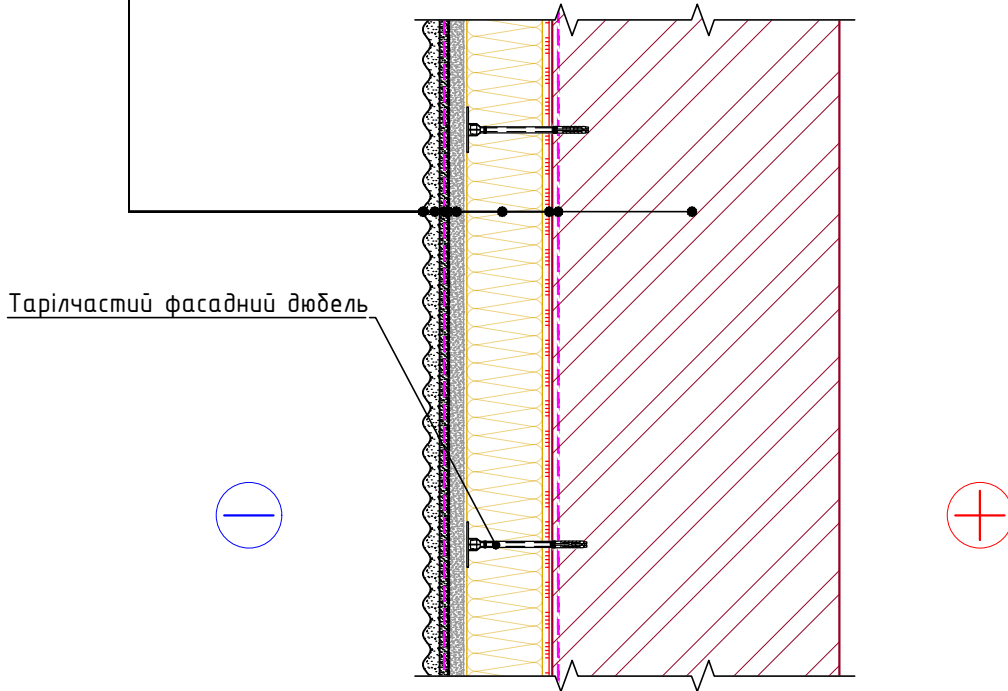
Інв. № об.	Підпис і дата	Зам. інв. №

Київ 2024



Склад системи

- Фасадна фарба (за потребою)
- Декоративна штукатурка
- Кварцова ґрунтовка
- Склотканнна сітка
- Базовий армуючий шар
- Плити мінераловатні THERMOWOOL FAS OPTIMA 120
- Клей для теплоізоляційних плит
- Зміцнююча ґрунтовка
- Зовнішня стіна



Система маркування систем та вузлів

ФАС-02-В.1.1-2024.06

Система (ФАСАД)

Номер системи (ДЕКОР)

Номер вузла в альбомі системи

Дата останньої редакції

Зам. інв. №	
Підпис і дата	
Інв. № об.	

Зм.	Кіл.	Арк.	№ док.	Підпис	Дата

Відомість креслень по влаштуванню кутів будівлі

№	Назва	Шифр
1.1	Внутрішній вертикальний кут	B.1.1
1.2	Зовнішній вертикальний кут	B.1.2

Відомість креслень по влаштуванню цоколя

№	Назва	Шифр
2.1	Примикання до цоколя	B.2.1

Відомість креслень по влаштуванню прорізів

№	Назва	Шифр
3.1	Примикання до віконного блоку. Варіант 1	B.3.1
3.2	Примикання до віконного блоку. Варіант 2	B.3.2

Відомість креслень по влаштуванню деформаційних швів

№	Назва	Шифр
4.1	Деформаційний шов із застосуванням ПВХ профілю	B.4.1
4.2	Деформаційний шов з анкеруванням теплоізоляції сіткою	B.4.2
4.3	Деформаційний шов із застосуванням цокольного профілю	B.4.3
4.4	Кутувий деформаційний шов із застосуванням ПВХ профілю	B.4.4

Відомість креслень по влаштуванню кріпильних елементів в фасаді

№	Назва	Шифр
5.1	Влаштування системи при перепаді товщини зовнішньої стіни. Варіант 1	B.5.1
5.2	Влаштування системи при перепаді товщини зовнішньої стіни. Варіант 2	B.5.2
5.3	Архітектурний елемент. Варіант 1	B.5.3
5.4	Архітектурний елемент. Варіант 2	B.5.4
5.5	Примикання до криволінійної поверхні	B.5.5

Зам. інв. №
Підпис і дата
Інв. № об.

Відомість креслень						Арк.
						т.4
Зм.	Кіл.	Арк.	№ док.	Підпис	Дата	

Відомість креслень по влаштуванню кріпильних елементів в фасаді

№	Назва	Шифр
6.1	Кронштейн зовнішніх комунікацій	B.6.1
6.2	Влаштування кронштейна зовнішнього блоку кондиціонера	B.6.2
6.3	Влаштування трудної проходки	B.6.3
6.4	Влаштування інформаційних табличок	B.6.4

Відомість креслень по влаштуванню кріпильних елементів в фасаді

№	Назва	Шифр
7.1	Примикання до плоскої покрівлі з влаштуванням парапету. Варіант 1	B.7.1
7.2	Примикання до плоскої покрівлі з влаштуванням парапету. Варіант 2	B.7.2
7.3	Примикання до плоскої покрівлі із зовнішнім неорганізованим водостоком	B.7.3
7.4	Примикання до плоскої покрівлі із зовнішнім організованим водостоком	B.7.4
7.5	Примикання до скатної покрівлі з холодним горищем. Карнизний вузол	B.7.5
7.6	Примикання до фронтону скатної покрівлі з холодним горищем	B.7.6
7.7	Примикання до скатної покрівлі з холодним горищем. Примикання фасаду зверху	B.7.7

Відомість креслень по влаштуванню примикань до балконної плити

№	Назва	Шифр
8.1	Влаштування системи в зоні балконної плити	B.8.1

Зам. інв. №
Підпис і дата
Інв. № об.

Зм.	Кіл.	Арк.	№ док.	Підпис	Дата

Відомість креслень (продовження)

Арк.
м.4.1

Відомість креслень по влаштуванню сполучень з іншими фасадами

№	Назва	Шифр
9.1	Стик штукатурного фасаду та фасаду з облицювальною кладкою. Горизонтальний розріз	B.9.1
9.2	Стик штукатурного та вентиляованого фасадів. Горизонтальний розріз	B.9.2
9.3	Стик штукатурного та вентиляованого фасадів. Вертикальний розріз. Варіант 1	B.9.3
9.4	Стик штукатурного та вентиляованого фасадів. Вертикальний розріз. Варіант 2	B.9.4
9.5	Стик штукатурного та вентиляованого фасадів. Вертикальний розріз. Варіант 3	B.9.5

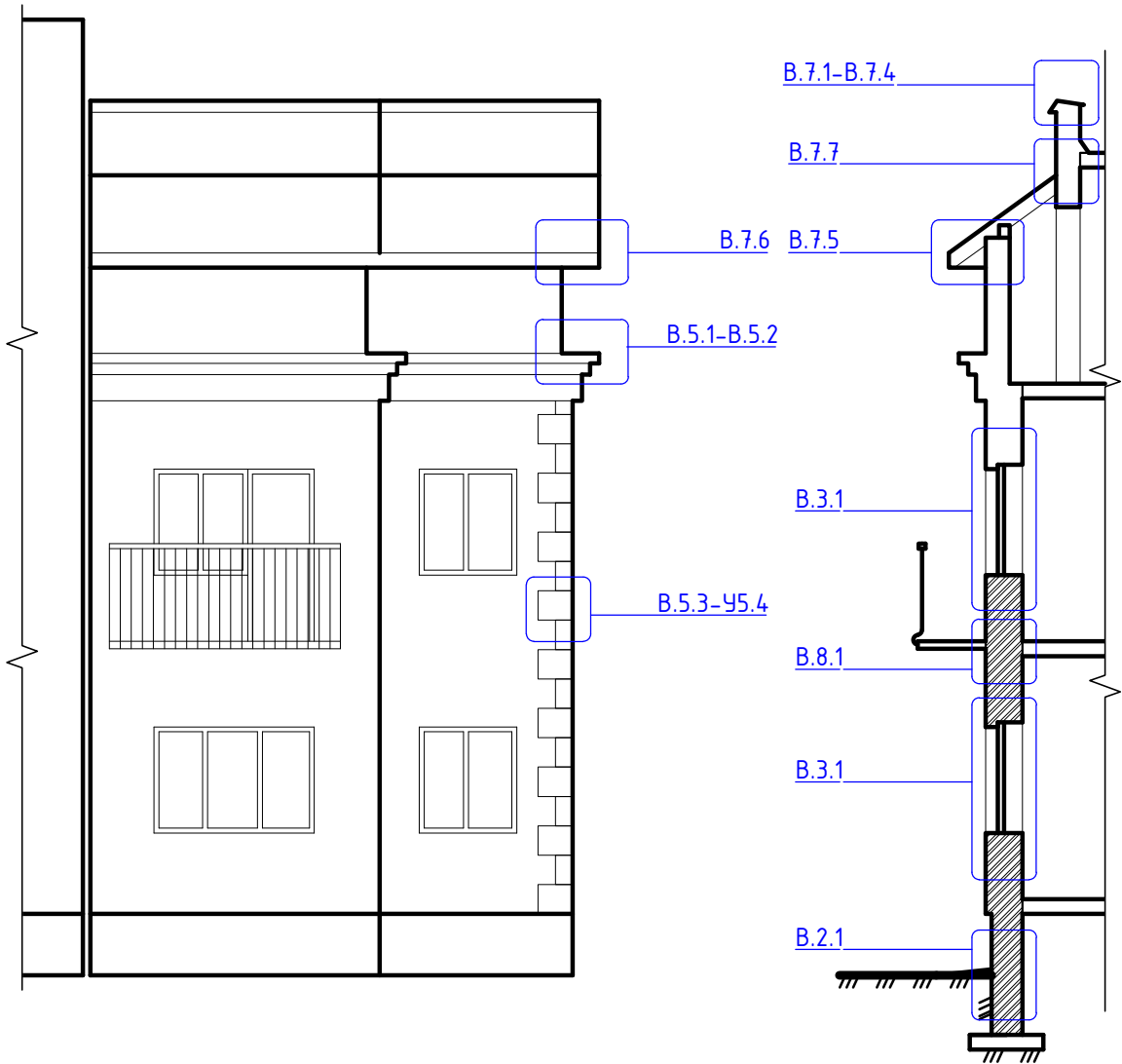
№в. № об.	Підпис і дата	Зам. інв. №							Відомість креслень (продовження)	Арк.
			Зм.	Кіл.	Арк.	№ док.	Підпис	Дата		т.4.2



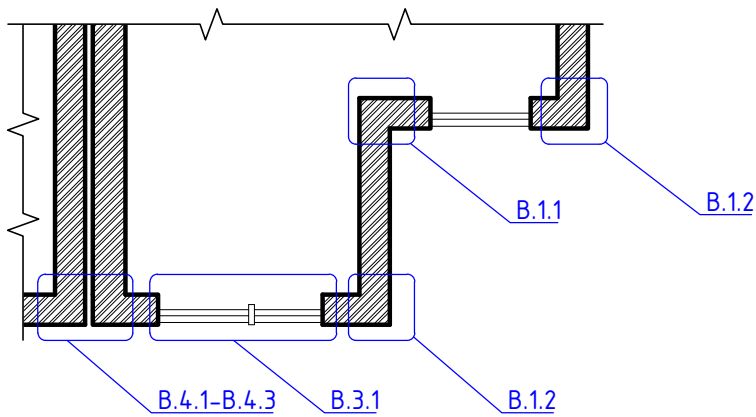
Схема маркування вузлів системи

Фасад

Розріз



План



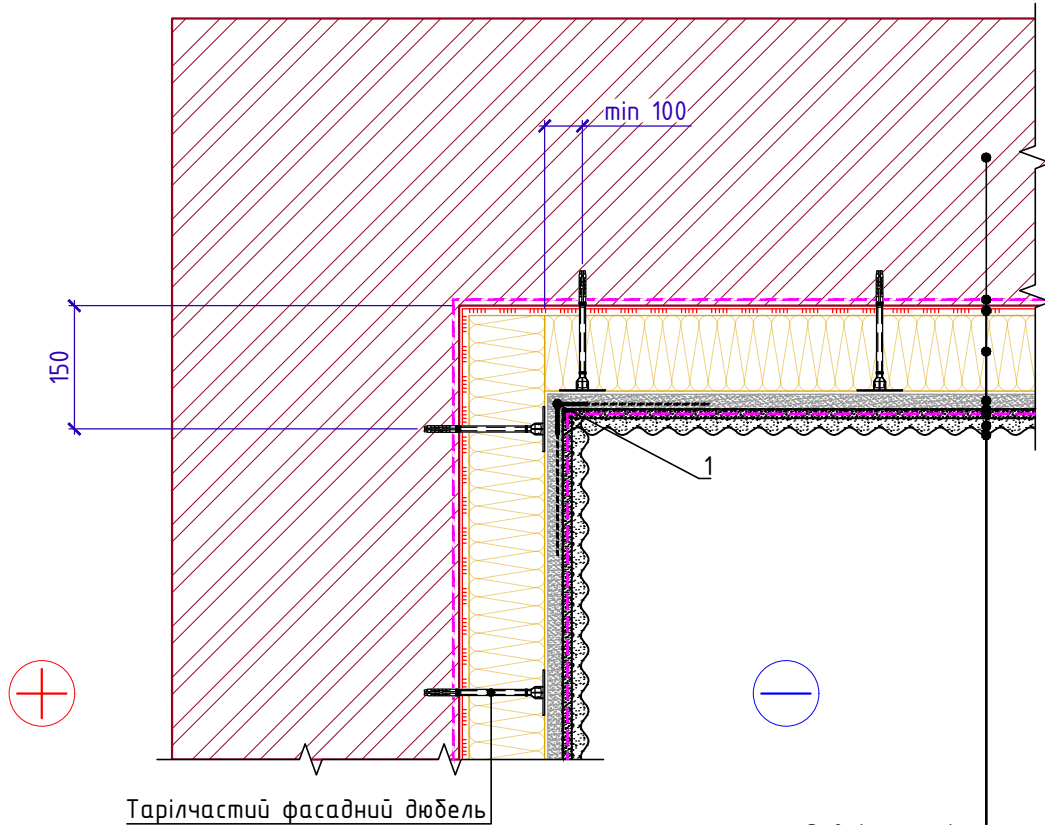
Зам. інв. N°	
Підпис і дата	
Інв. N° об.	

Зм.	Кіл.	Арк.	N° док.	Підпис	Дата

Схема маркування вузлів системи

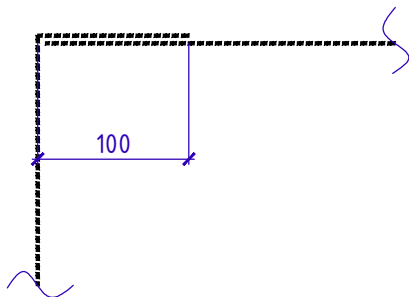
Арк.
т.5

Внутрішній вертикальний кут



Тарілочастий фасадний дюбель

Напуск сітки



- Зовнішня стіна
- Зміцнююча ґрунтовка
- Клей для теплоізоляційних плит
- Плити мінераловатні THERMOWOOL FAS OPTIMA 120
- Базовий армуючий шар
- Склотканнна сітка
- Кварцова ґрунтовка
- Декоративна штукатурка
- Фасадна фарба (за потребою)

Специфікація на вузол В.1.1-2024.06

Поз.	Найменування	Витрата на 1 м.п. примикання.	Од.вим.	Примітка
1	Кутовий ПВХ профіль з арм. сіткою	1,10	м.п.	

1. Кількість дюбелів в кутових зонах і ширина кутових зон визначається виходячи з вітрового розрахунку і розміру плит утеплювача.

Зам. інв. №	
Підпис і дата	
Інв. № об.	

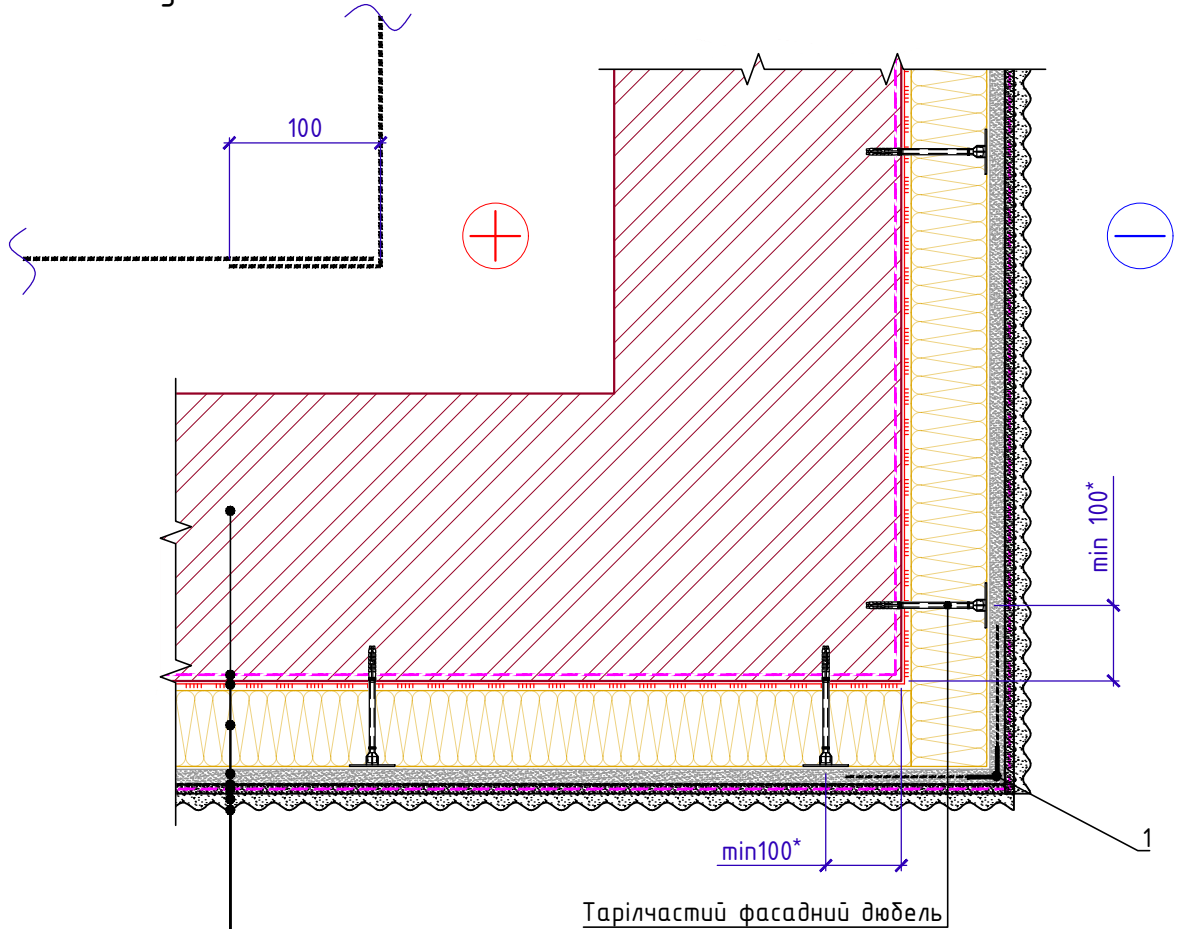
Зм.	Кіл.	Арк.	№ док.	Підпис	Дата

Внутрішній вертикальний кут

Арк.
1.1

Зовнішній вертикальний кут

Напуск сітки



- Зовнішня стіна
- Зміцнююча ґрунтовка
- Клей для теплоізоляційних плит
- Плити мінераловатні THERMOWOOL FAS OPTIMA 120
- Базовий армуючий шар
- Склотканнна сітка
- Кварцова ґрунтовка
- Декоративна штукатурка
- Фасадна фарба (за потребою)

Специфікація на вузол В.1.2-2024.06

Поз.	Найменування	Витрата на 1 м.п. примикання.	Од.вим.	Примітка
1	Кутювий ПВХ профіль з арм. сіткою	1,10	м.п.	

1. *Крайова відстань до дюбеля визначається за матеріалом основи. Для цегли ≥ 100 мм, для бетону ≥ 50 мм.
2. Кількість дюбелів в кутювих зонах і ширина кутювих зон визначається виходячи з вітрового розрахунку і розміру плит утеплювача.

Зам. інв. №

Підпис і дата

Інв. № об.

Зм.	Кіл.	Арк.	№ док.	Підпис	Дата

Зовнішній вертикальний кут

Арк.

1.2



Примикання до цоколя

Фасадна фарба (за потребою)

Декоративна штукатурка

Кварцова ґрунтовка

Склотканнна сітка

Базовий армуючий шар

XPS CARBOLEX PROF

Клей для теплоізоляційних плит

Зміцнююча ґрунтовка

Зовнішня стіна

Фасадна фарба (за потребою)

Декоративна штукатурка

Кварцова ґрунтовка

Склотканнна сітка

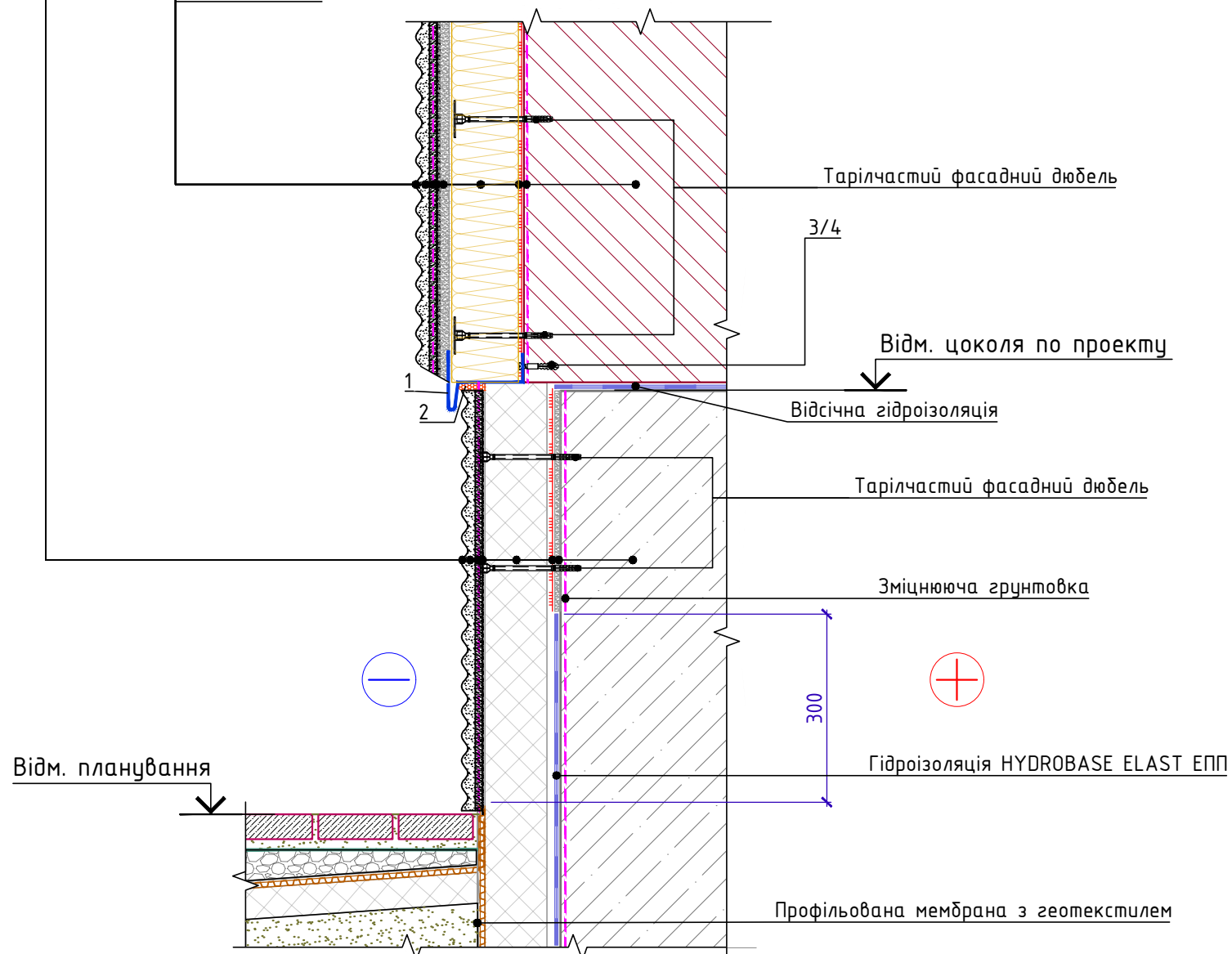
Базовий армуючий шар

Плити мінераловатні THERMOWOOL FAS OPTIMA 120

Клей для теплоізоляційних плит

Зміцнююча ґрунтовка

Зовнішня стіна



Поз.	Найменування	Витрата на 1 м.п. примикання.	Од.вим.	Примітка
1	Опорний цокольний профіль	1,00	м.п.	
2	Герметик універсальний нейтр. силіконовий	за проектом		
3	Саморіз гострокінцевий 4,8x50	5	шт.	
4	Анкерний елемент 8x45	5	шт.	

Зам. інв. №

Підпис і дата

Інв. № об.

Зм.	Кіл.	Арк.	№ док.	Підпис	Дата

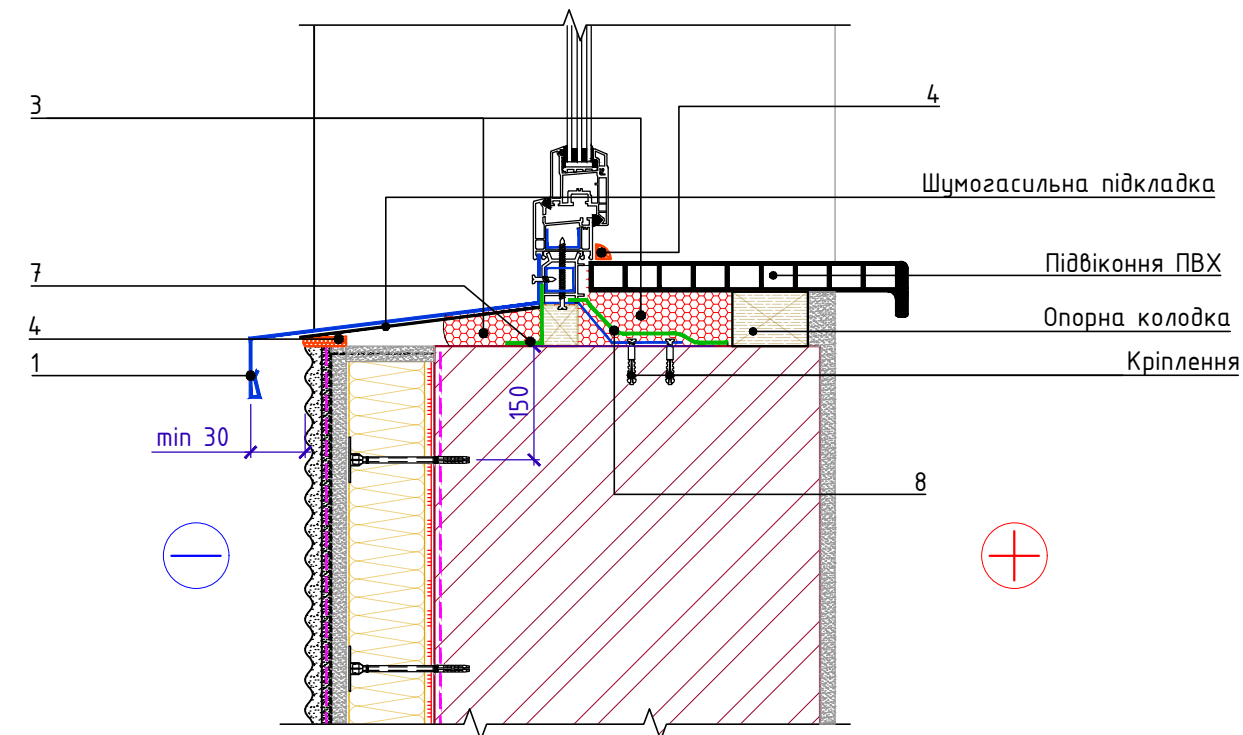
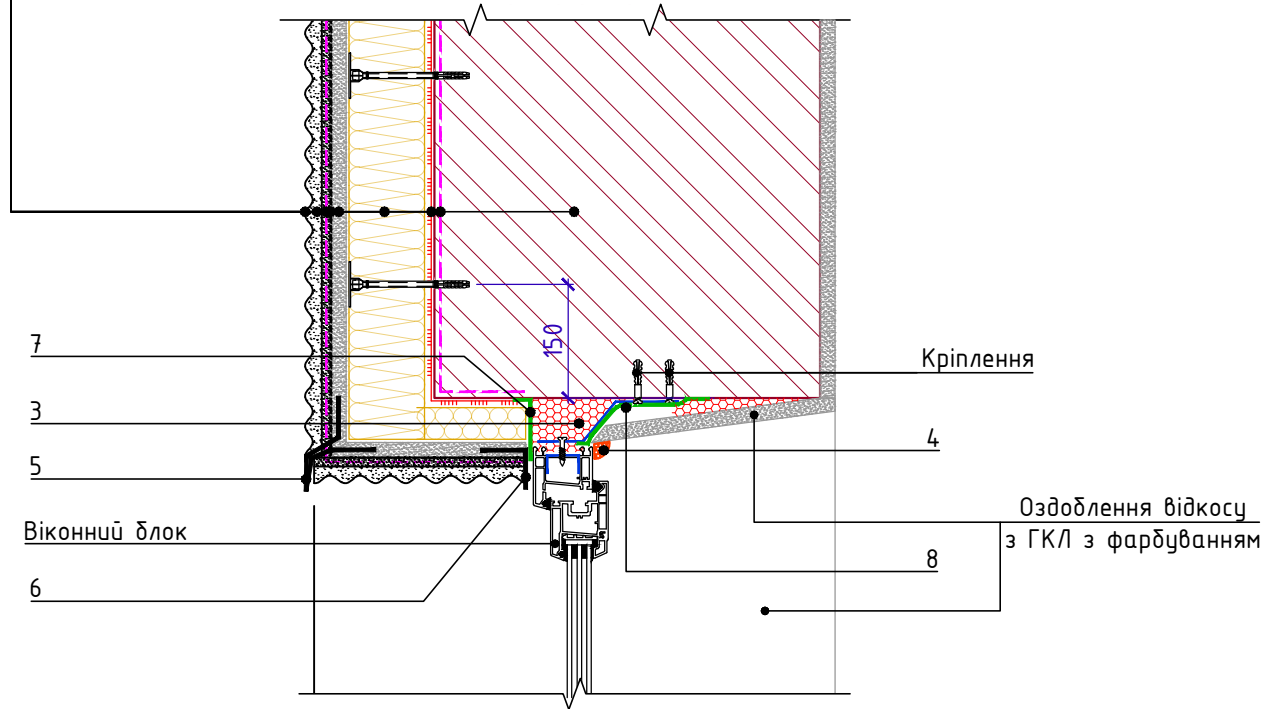
Примикання до цоколя

Арк.

2.1

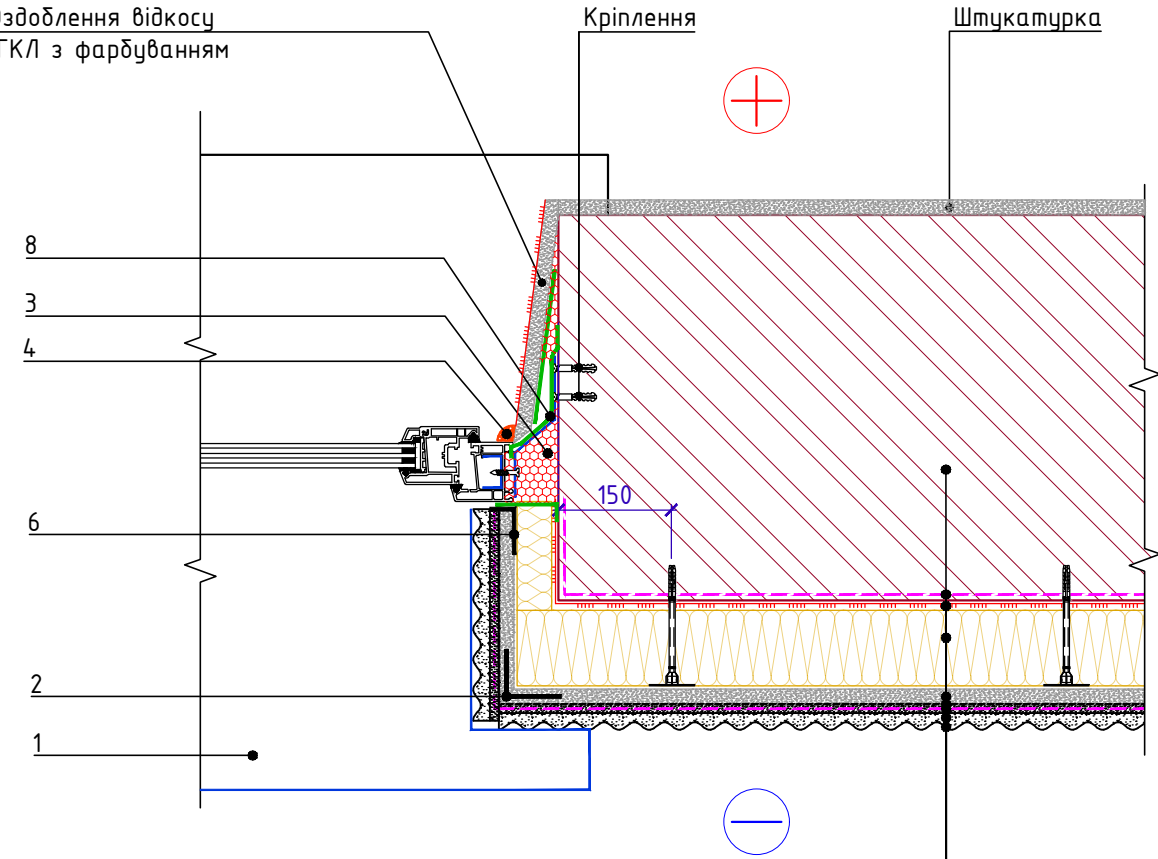
Вертикальний розріз по віконному прорізу

- Фасадна фарба (за потребою)
- Декоративна штукатурка
- Кварцова ґрунтовка
- Склотканинна сітка
- Базовий армуючий шар
- Плити мінераловатні THERMOWOOL FAS OPTIMA 120
- Клей для теплоізоляційних плит
- Зміцнююча ґрунтовка
- Зовнішня стіна



Горизонтальний розріз по віконному прорізу

- Оздоблення відкосу з ГКЛ з фарбуванням



- Зовнішня стіна
- Зміцнююча ґрунтовка
- Клей для теплоізоляційних плит
- Плити мінераловатні THERMOWOOL FAS OPTIMA 120
- Базовий армуючий шар
- Склотканинна сітка
- Кварцова ґрунтовка
- Декоративна штукатурка
- Фасадна фарба (за потребою)

Специфікація на вузол В.3.1-2024.06

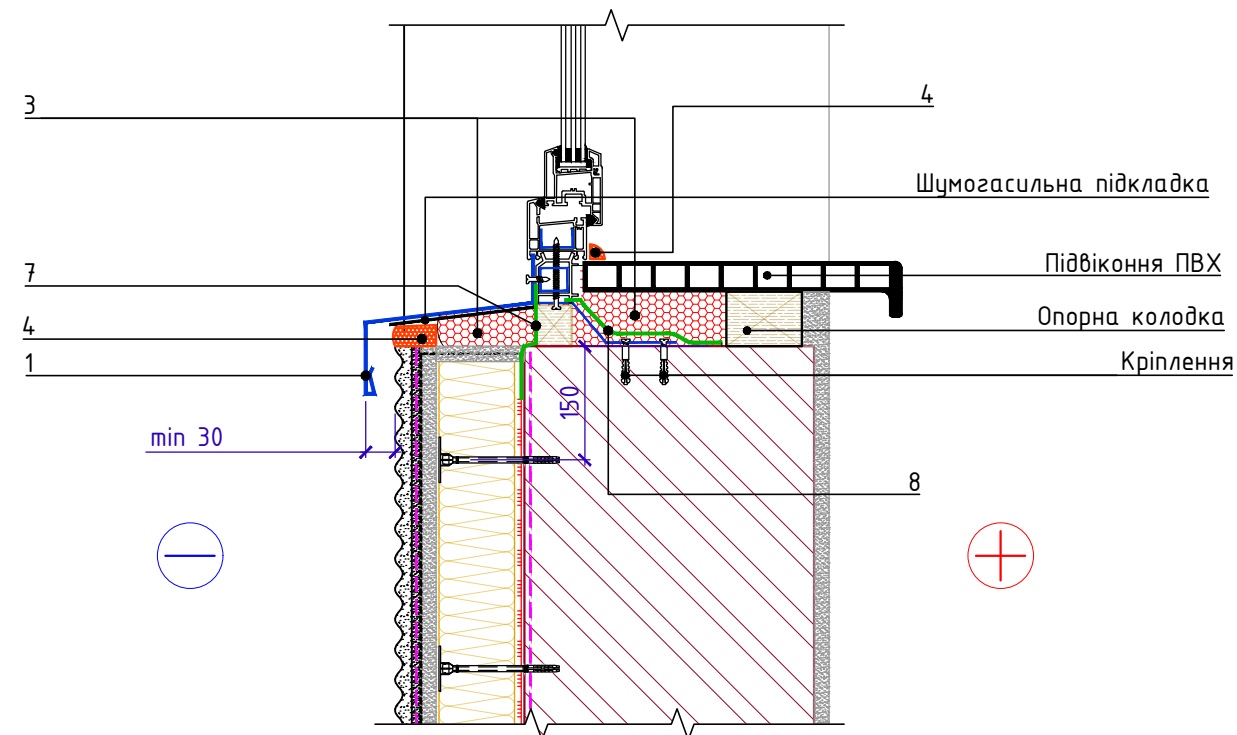
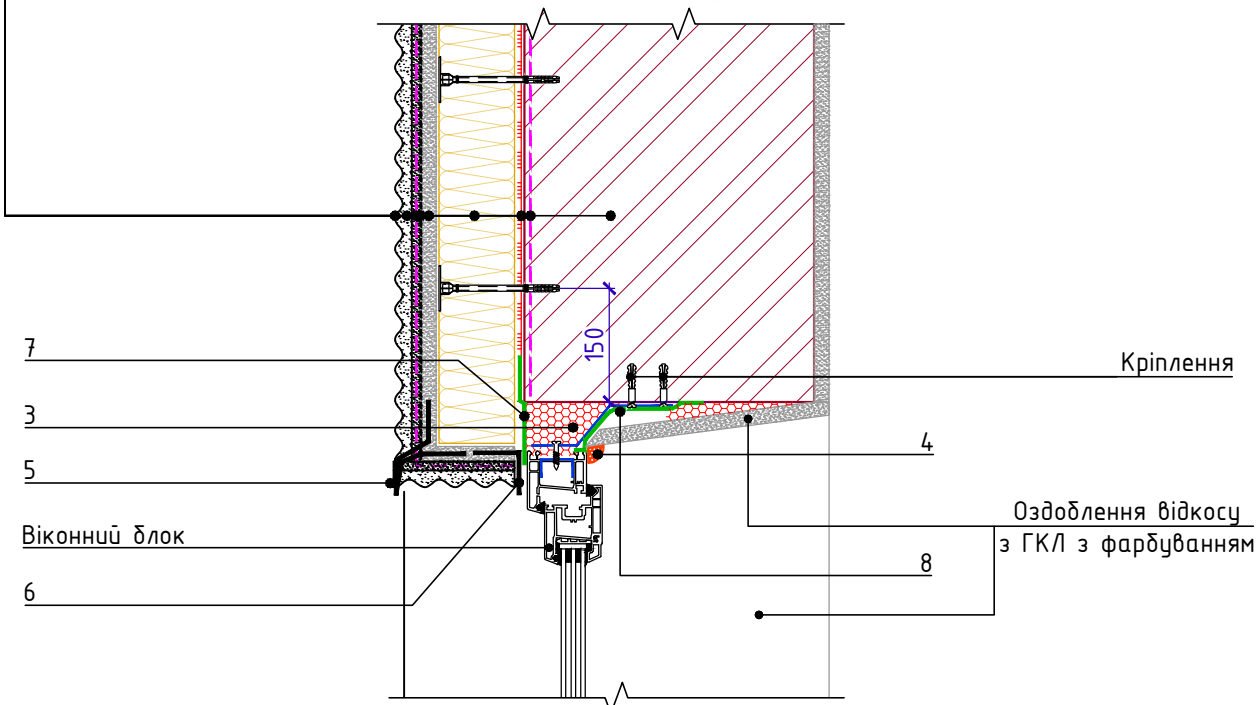
Поз.	Найменування	Витрата	Од.вим.	Примітка
1	Відлив з оцинкованої сталі	за проектом	м.п.	
2	Кутовий ПВХ профіль з арм. сіткою і крапельником	за проектом	м.п.	
3	Монтажна піна	за проектом		
4	Герметик універсальний нейтр. силіконовий	за проектом		
5	Кутовий ПВХ профіль з крапельником і арм. сіткою	за проектом	м.п.	
6	Віконний ПВХ профіль примикання з арм. сіткою	за проектом	м.п.	
7	Паропроникний герметик або стрічка	за проектом	м.п.	
8	Паронепроникний герметик або стрічка	за проектом	м.п.	

Зам. інв. №
Підпис і дата
Інв. № об.

Примикання до віконного блоку. Варіант 1						Арк.
Зм.	Кіл.	Арк.	№ док.	Підпис	Дата	3.1

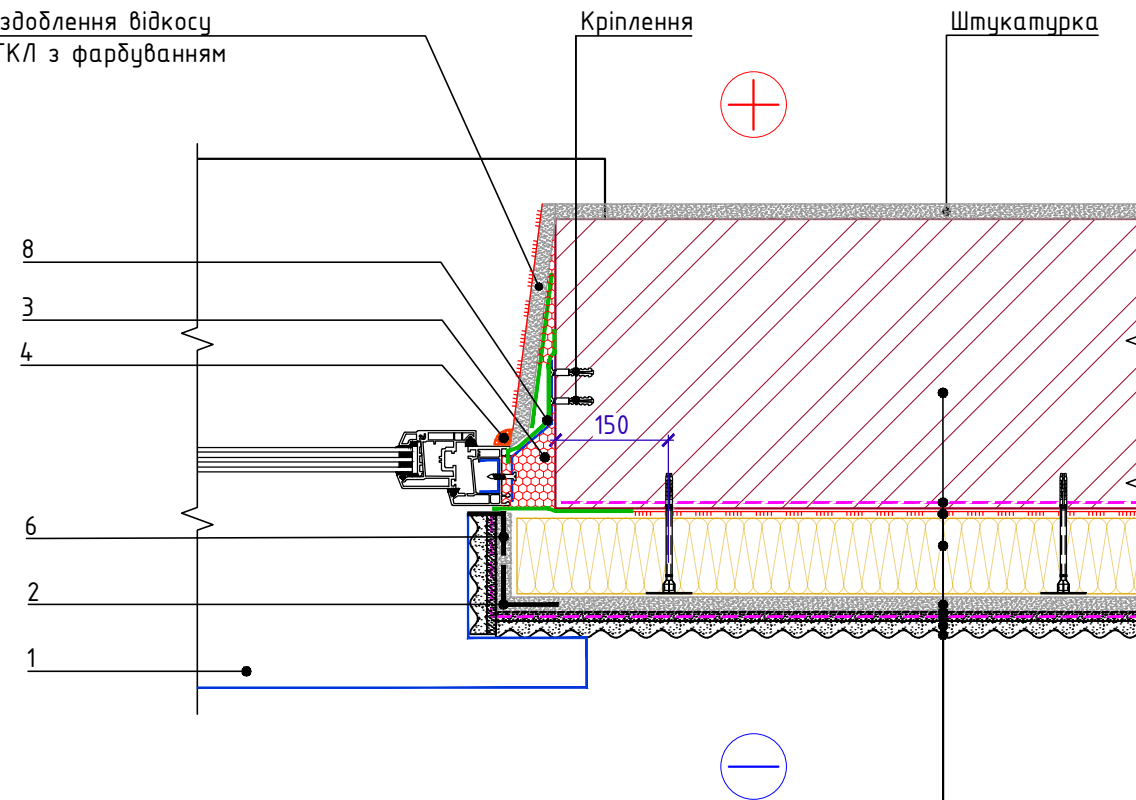
Вертикальний розріз по віконному прорізу

- Фасадна фарба (за потребою)
- Декоративна штукатурка
- Кварцова ґрунтовка
- Склотканинна сітка
- Базовий армуючий шар
- Плити мінераловатні THERMOWOOL FAS OPTIMA 120
- Клей для теплоізоляційних плит
- Зміцнююча ґрунтовка
- Зовнішня стіна



Горизонтальний розріз по віконному прорізу

- Оздоблення відкосу з ГКЛ з фарбуванням



- Зовнішня стіна
- Зміцнююча ґрунтовка
- Клей для теплоізоляційних плит
- Плити мінераловатні THERMOWOOL FAS OPTIMA 120
- Базовий армуючий шар
- Склотканинна сітка
- Кварцова ґрунтовка
- Декоративна штукатурка
- Фасадна фарба (за потребою)

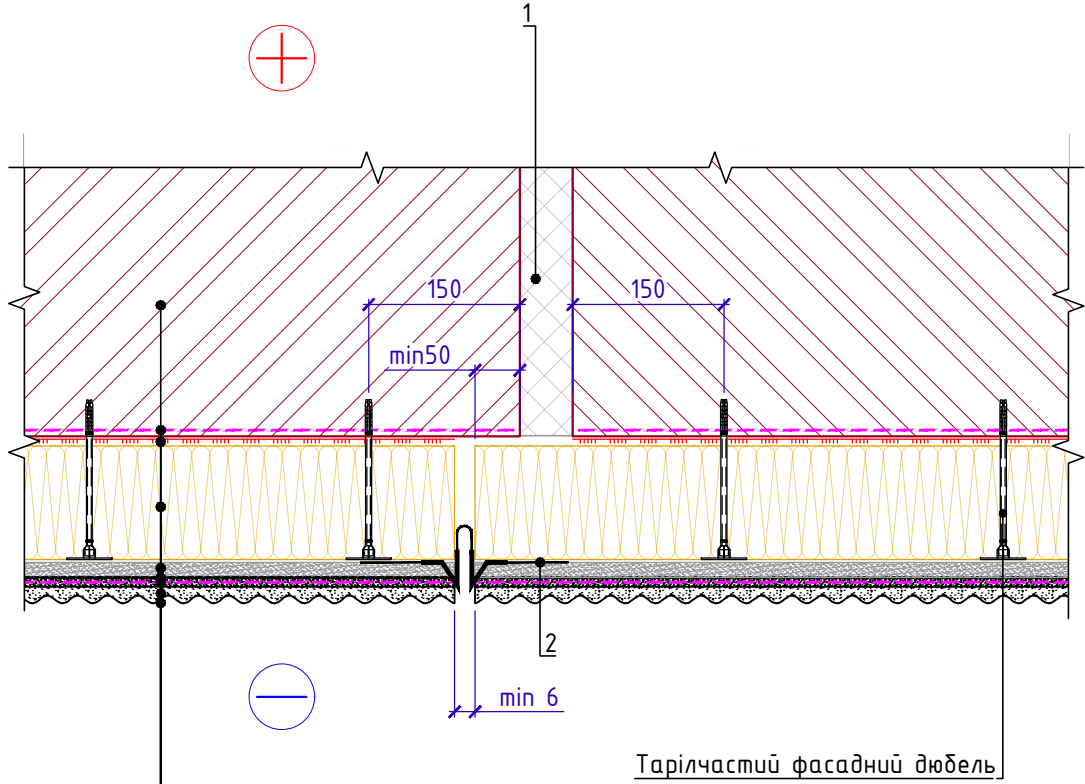
Специфікація на вузол В.3.2-2024.06

Поз.	Найменування	Витрата	Од.вим.	Примітка
1	Відлив з оцинкованої сталі	за проектом	м.п.	
2	Кутовий ПВХ профіль з арм. сіткою і крапельником	за проектом	м.п.	
3	Монтажна піна	за проектом		
4	Герметик універсальний нейтр. силіконовий	за проектом		
5	Кутовий ПВХ профіль з крапельником і арм. сіткою	за проектом	м.п.	
6	Віконний ПВХ профіль примикання з арм. сіткою	за проектом	м.п.	
7	Паропроникний герметик або стрічка	за проектом	м.п.	
8	Паронепроникний герметик або стрічка	за проектом	м.п.	

Зам. інв. №
Підпис і дата
Інв. № об.

Примикання до віконного блоку. Варіант 2						Арк.
Зм.	Кіл.	Арк.	№ док.	Підпис	Дата	3.2

Деформаційний шов із застосуванням ПВХ профілю



- Зовнішня стіна
- Зміцнююча ґрунтовка
- Клей для теплоізоляційних плит
- Плити мінераловатні THERMOWOOL FAS OPTIMA 120
- Базовий армуючий шар
- Склотканнна сітка
- Кварцова ґрунтовка
- Декоративна штукатурка
- Фасадна фарба (за потребою)

Специфікація на вузол В.4.1-2024.06

Поз.	Найменування	Витрата на 1 м.п. примикання.	Од.вим.	Примітка
1	Демпфер з XPS CARBOLEX	за проектом	м ³	
2	Деформаційний ПВХ профіль з кантом і сіткою	1,00	м.п.	

1. Зовнішній штукатурний шар потрібно розрізати по горизонталі і по вертикалі для влаштування температурно-усадочних швів через кожні 25 м.
2. Ширина деформаційного шва, що виконується на протяжних ділянках стін, повинна становити не менше 6 мм. При виконанні деформаційного шва дубівлі ширина шва в штукатурному шарі повинна відповідати проектному значенню.

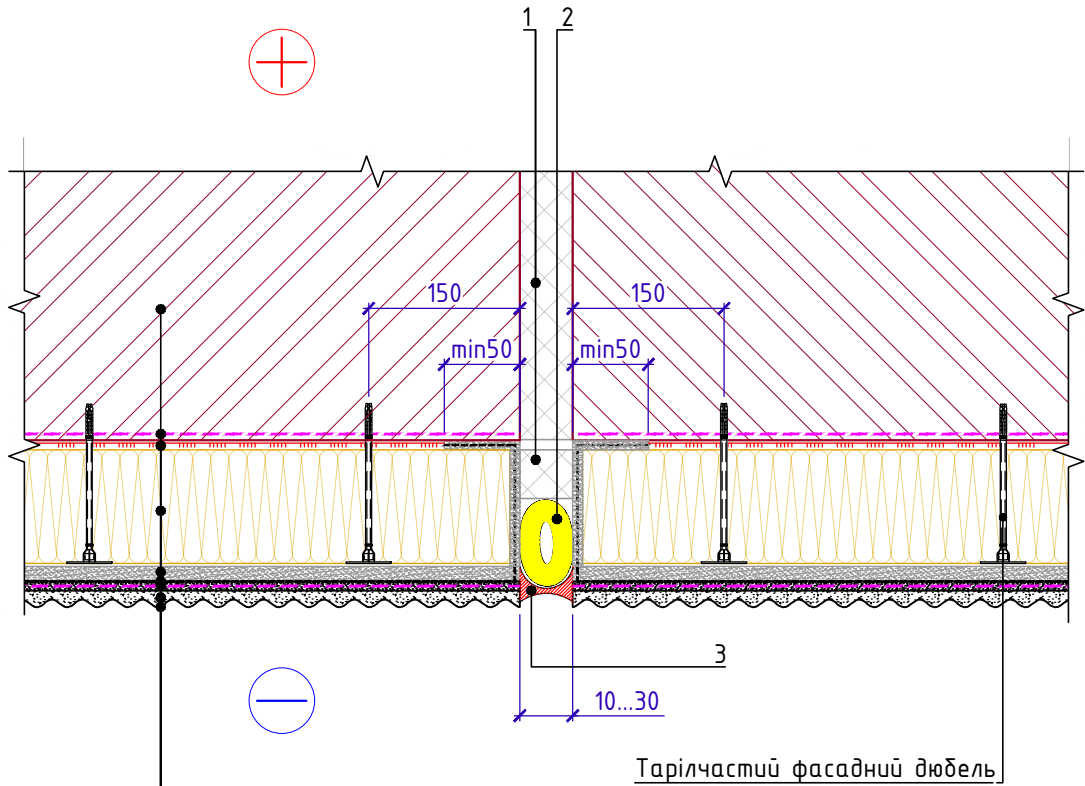
Зам. інв. №
Підпис і дата
Інв. № об.

Зм.	Кіл.	Арк.	№ док.	Підпис	Дата
-----	------	------	--------	--------	------

Деформаційний шов із застосуванням ПВХ профілю

Арк.
4.1

Деформаційний шов з анкеруванням теплоізоляції сіткою



- Зовнішня стіна
- Зміцнююча ґрунтовка
- Клей для теплоізоляційних плит
- Плити мінераловатні THERMOWOOL FAS OPTIMA 120
- Базовий армуючий шар
- Склотканнна сітка
- Кварцова ґрунтовка
- Декоративна штукатурка
- Фасадна фарба (за потребою)

Специфікація на вузол В.4.2-2024.06

Поз.	Найменування	Витрата на 1 м.п. примикання.	Од.вим.	Примітка
1	Демпфер з XPS CARBOLEX	за проектом	м ³	
2	Джгут ущільнюючий	1,00	м.п.	
3	Герметик поліуретановий	-	-	

1. Зовнішній штукатурний шар потрібно розрізати по горизонталі і по вертикалі для влаштування температурно-усадочних швів через кожні 25 м.
2. Ширина деформаційного шва, що виконується на протяжних ділянках стін, повинна становити не менше 6 мм. При виконанні деформаційного шва будівлі ширина шва в штукатурному шарі повинна відповідати проектному значенню.

Зам. інв. №

Підпис і дата

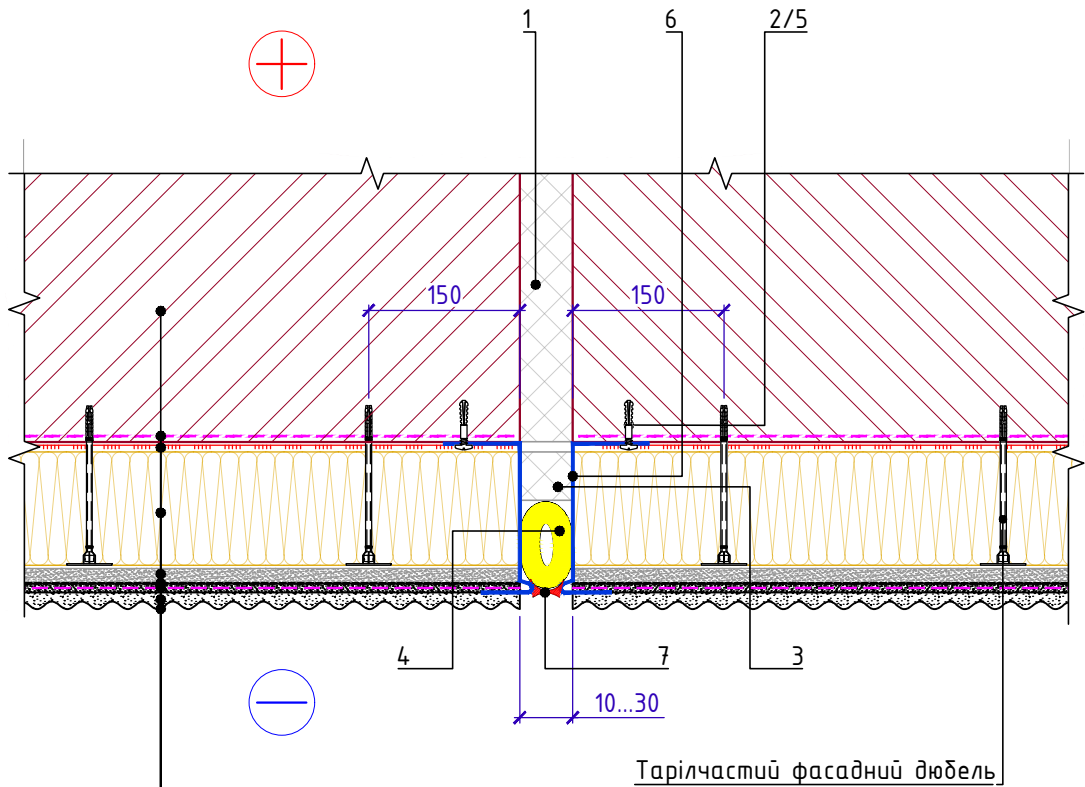
Інв. № об.

Зм.	Кіл.	Арк.	№ док.	Підпис	Дата

Деформаційний шов з анкеруванням теплоізоляції сіткою

Арк.
4.2

Деформаційний шов із застосуванням цокольного профілю



Тарілчастий фасадний дюбель

- Зовнішня стіна
- Зміцнююча ґрунтовка
- Клей для теплоізоляційних плит
- Плити мінераловатні THERMOWOOL FAS OPTIMA 120
- Базовий армуючий шар
- Склотканнна сітка
- Кварцова ґрунтовка
- Декоративна штукатурка
- Фасадна фарба (за потребою)

Специфікація на вузол В.4.3-2024.06

Поз.	Найменування	Витрата на 1 м.п. примикання.	Од.вим.	Примітка
1	Демпфер з XPS CARBOLEX	за проектом	м ³	
2	Саморіз гострокінцевий 4,8x50	10	шт.	
3	Демпфер з XPS CARBOLEX	за проектом	м ³	
4	Джгут ущільнюючий	1,00	м.п.	
5	Анкерний елемент 8x45	10	шт.	
6	Цокольний профіль	за проектом	м.п.	
7	Герметик поліуретановий	-	-	

1. Зовнішній штукатурний шар потрібно розрізати по горизонталі і по вертикалі для влаштування температурно-усадочних швів через кожні 25 м.
2. Ширина деформаційного шва, що виконується на протяжних ділянках стін, повинна становити не менше 6 мм. При виконанні деформаційного шва будівлі ширина шва в штукатурному шарі повинна відповідати проектному значенню.

Зам. інв. №

Підпис і дата

Інв. № об.

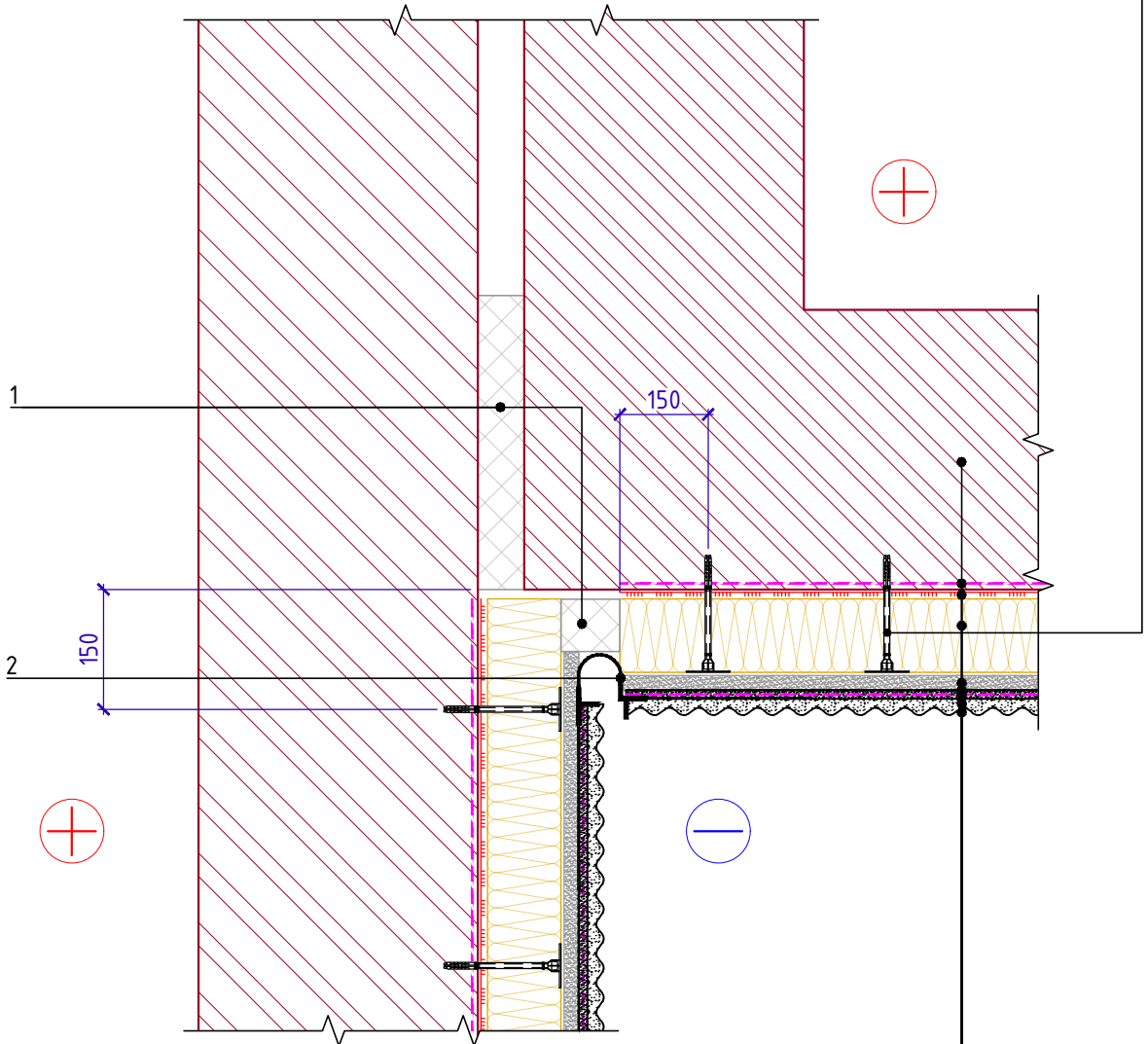
Зм.	Кіл.	Арк.	№ док.	Підпис	Дата

Деформаційний шов із застосуванням цокольного профілю

Арк.
4.3

Кутовий деформаційний шов із застосуванням ПВХ профілю

Тарілчастий фасадний дюбель



Зовнішня стіна
Зміцнююча ґрунтовка
Клей для теплоізоляційних плит
Плити мінераловатні THERMOWOOL FAS OPTIMA 120
Базовий армуючий шар
Склотканнна сітка
Кварцова ґрунтовка
Декоративна штукатурка
Фасадна фарба (за потребою)

Специфікація на вузол В.4.4-2024.06

Поз.	Найменування	Витрата на 1 м.п. примикання.	Од.вим.	Примітка
1	Демпфер з XPS CARBOLEX	за проектом	м ³	
2	Кутовий деформаційний профіль з кантом і сіткою	1,10	м.п.	

1. Зовнішній штукатурний шар потрібно розрізати по горизонталі і по вертикалі для влаштування температурно-усадочних швів через кожні 25 м.

Зам. інв. №	
Підпис і дата	
Інв. № об.	

Зм.	Кіл.	Арк.	№ док.	Підпис	Дата

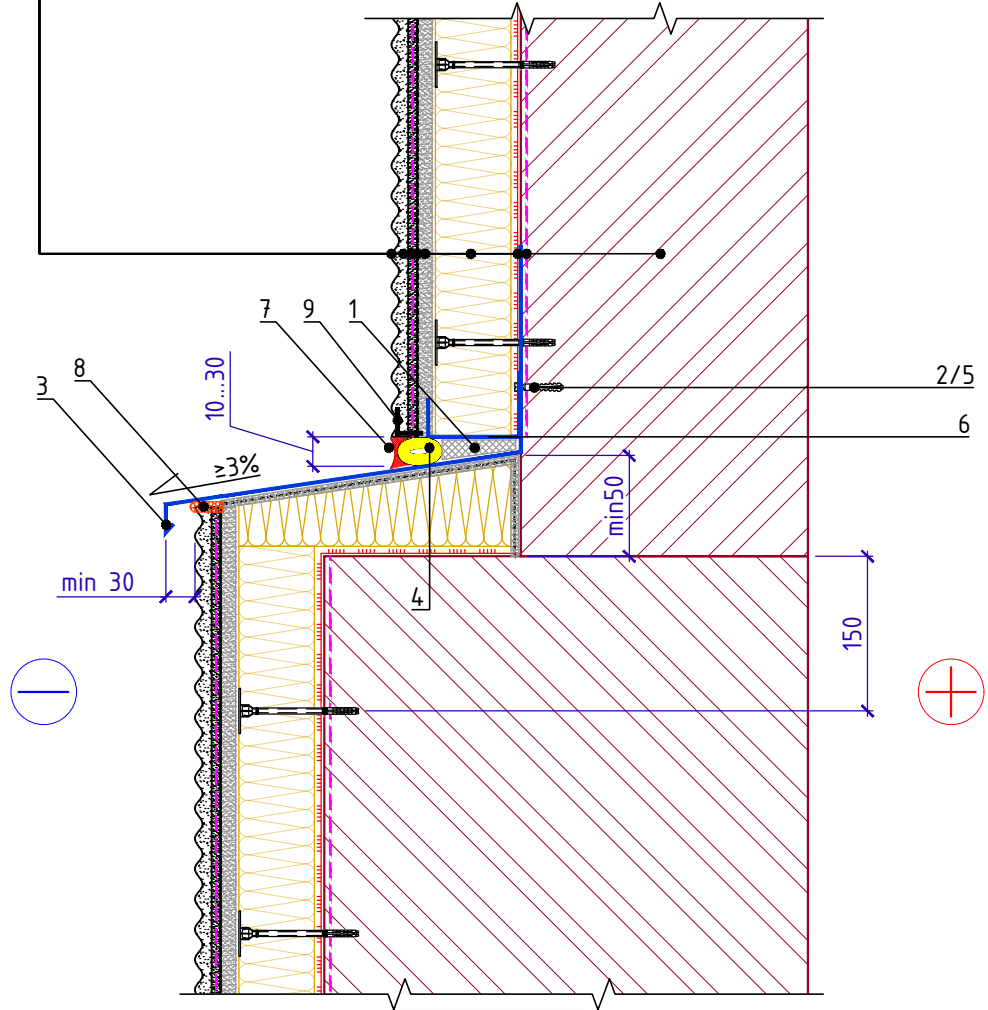
Кутовий деформаційний шов
із застосуванням ПВХ профілю

Арк.
4.4



Влаштування системи при перепаді товщини зовнішньої стіни.
Варіант 1

- Фасадна фарба (за потребою)
- Декоративна штукатурка
- Кварцова ґрунтовка
- Склотканнна сітка
- Базовий армуючий шар
- Плити мінераловатні THERMOWOOL FAS OPTIMA 120
- Клей для теплоізоляційних плит
- Зміцнююча ґрунтовка
- Зовнішня стіна



Специфікація на вузол B.5.1-2024.06

Поз.	Найменування	Витрата на 1 м.п. примикання.	Од.вим.	Примітка
1	Демпфер з XPS CARBOLEX	за проектом	м ³	
2	Саморіз гострокінцевий 4,8x50	5	шт.	
3	Відлив з оцинкованої сталі	за проектом	м.п.	
4	Джгут ущільнюючий	1,00	м.п.	
5	Анкерний елемент 8x45	10	шт.	
6	Цокольний профіль без крапельника	1,00	м.п.	
7	Герметик поліуретановий	за проектом		
8	Герметик універсальний нейтр. силіконовий	за проектом		
9	Кутовий ПВХ профіль з арм. сіткою	за проектом	м.п.	

Зам. інв. №

Підпис і дата

Інв. № об.

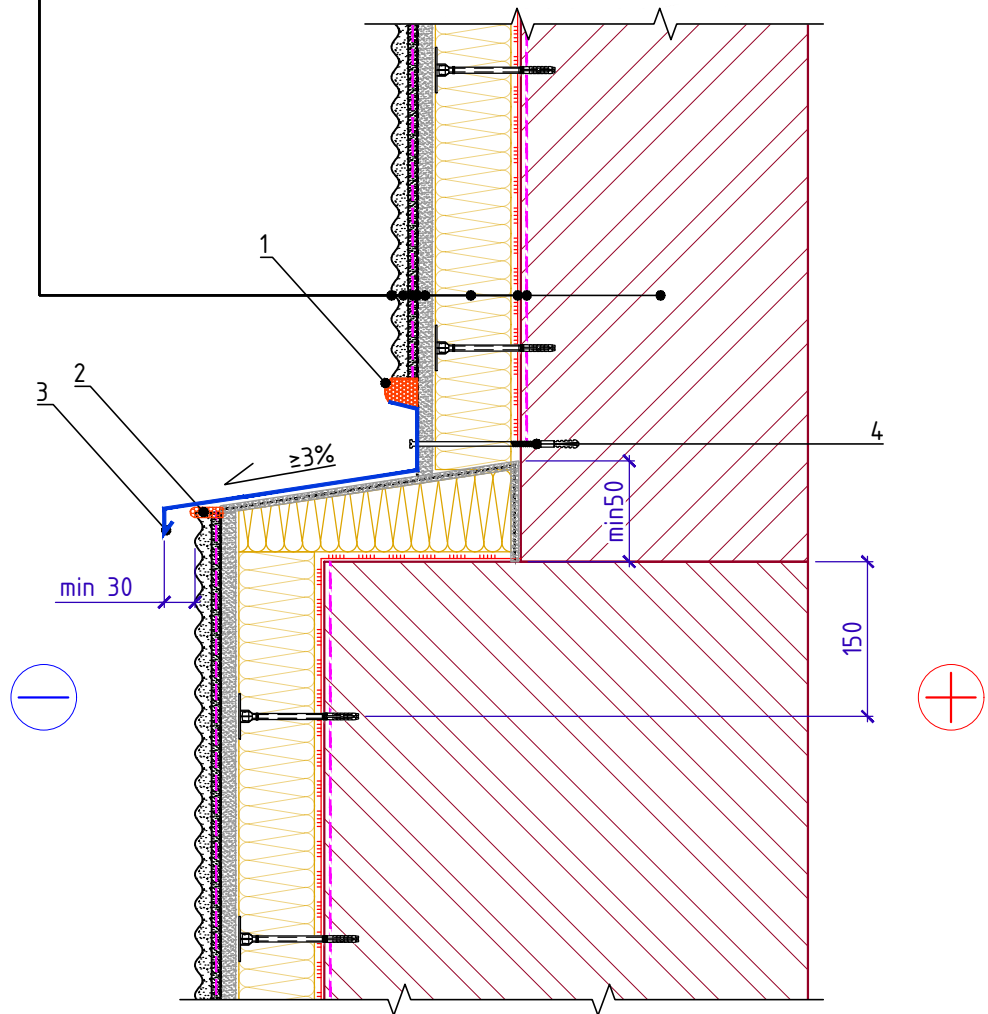
Зм.	Кіл.	Арк.	№ док.	Підпис	Дата

Влаштування системи при перепаді товщини зовнішньої стіни. Варіант 1

Арк. 5.1

Влаштування системи при перепаді товщини зовнішньої стіни.
Варіант 2

- Фасадна фарба (за потребою)
- Декоративна штукатурка
- Кварцова ґрунтовка
- Склотканнна сітка
- Базовий армуючий шар
- Плити мінераловатні THERMOWOOL FAS OPTIMA 120
- Клей для теплоізоляційних плит
- Зміцнююча ґрунтовка
- Зовнішня стіна



Специфікація на вузол В.5.2-2024.06

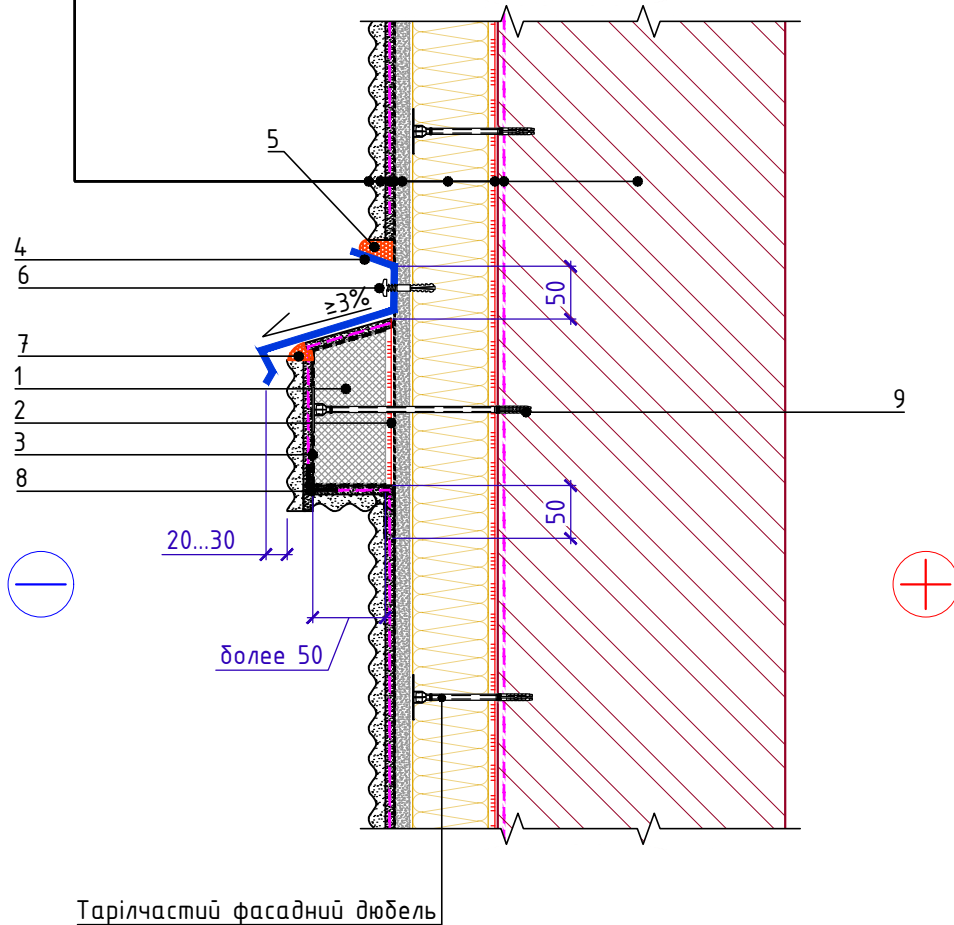
Поз.	Найменування	Витрата на 1 м.п. примикання.	Од.вим.	Примітка
1	Однокомпонентний поліуретановий герметик	за проектом		
2	Герметик універсальний нейтр. силіконовий	за проектом		
3	Відлив з оцинкованої сталі	за проектом	м.п.	
4	Кріплення	5	шт.	

Зам. інв. №	
Підпис і дата	
Інв. № об.	

Зм.					Кіл.					Арк.					№ док.					Підпис					Дата					Влаштування системи при перепаді товщини зовнішньої стіни. Варіант 2					Арк.				
																														5.2									

Архітектурний елемент.
Варіант 1

- Фасадна фарба (за потребою)
- Декоративна штукатурка
- Кварцова ґрунтовка
- Склотканнна сітка
- Базовий армуючий шар
- Плити мінераловатні THERMOWOOL FAS OPTIMA 120
- Клей для теплоізоляційних плит
- Зміцнююча ґрунтовка
- Зовнішня стіна



Тарілчастий фасадний дюбель

Специфікація на вузол В.5.3-2024.06

Поз.	Найменування	Витрата на 1 м.п. примикання.	Од.вим.	Примітка
1	Профільований пінополістирол	за проектом	м.п.	
2	Клей для пінополістиролу	за проектом		
3	Армуюча архітектурна сітка	за проектом		
4	Відлив з оцинкованої сталі	1,00	м.п.	
5	Однокомпонентний поліуретановий герметик	за проектом		
6	Кріплення типу Фібер-Джет	5	шт.	
7	Герметик універсальний нейтр. силіконовий	за проектом		
8	Кутовий ПВХ профіль з арм. сіткою	1,10	м.п.	
9	Тарілчастий фасадний дюбель	за проектом	шт.	

Зам. інв. №

Підпис і дата

Інв. № об.

Зм.	Кіл.	Арк.	№ док.	Підпис	Дата

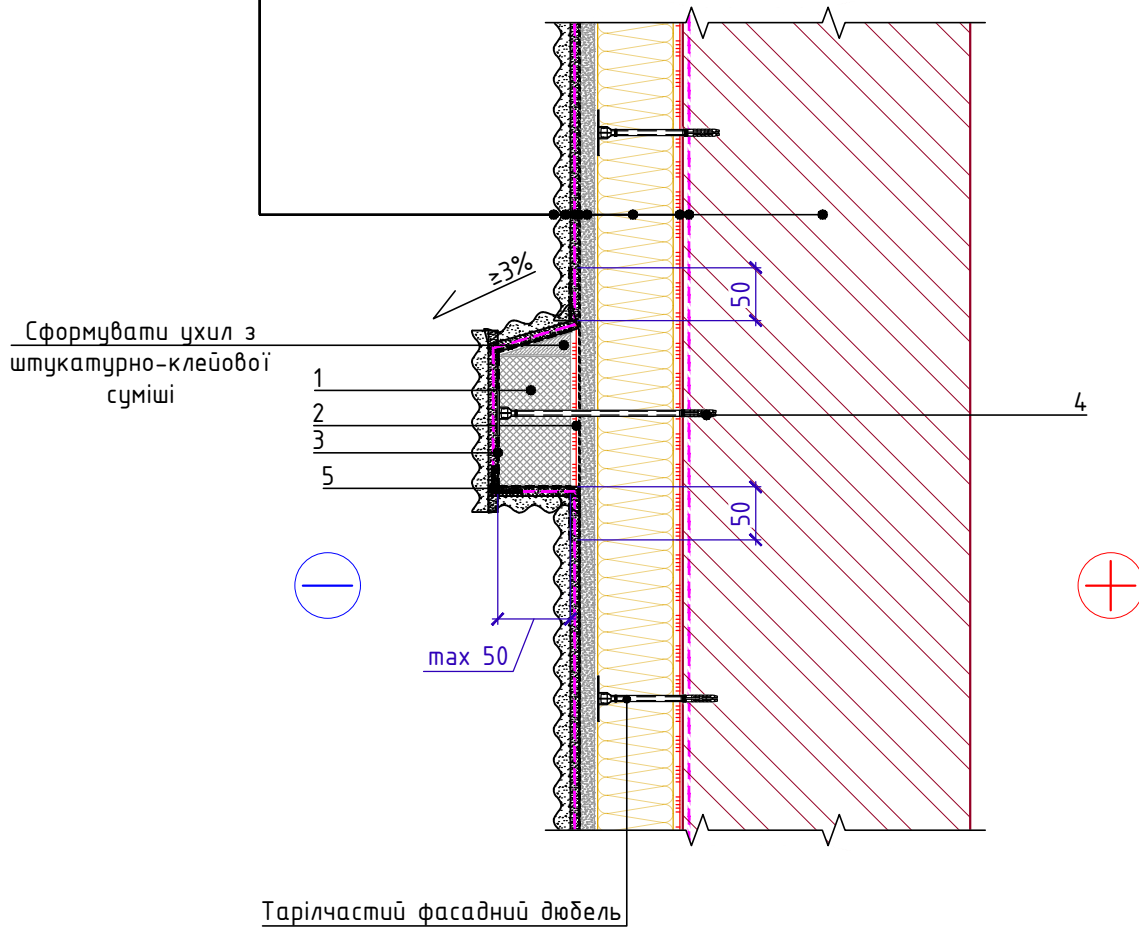
Архітектурний елемент. Варіант 1

Арк.

5.3

Архітектурний елемент.
Варіант 2

- Фасадна фарба (за потребою)
- Декоративна штукатурка
- Кварцова ґрунтовка
- Склотканнна сітка
- Базовий армючий шар
- Плити мінераловатні THERMOWOOL FAS OPTIMA 120
- Клей для теплоізоляційних плит
- Зміцнююча ґрунтовка
- Зовнішня стіна



Специфікація на вузол B.5.4-2024.06

Поз.	Найменування	Витрата на 1 м.п. примикання.	Од.вим.	Примітка
1	Профільований пінополістирол	за проектом	м.п.	
2	Клей для пінополістиролу	за проектом		
3	Армуюча архітектурна сітка	за проектом		
4	Тарілчастий фасадний дюбель	за проектом	шт.	
5	Кутовий ПВХ профіль з арм. сіткою	1,10	м.п.	

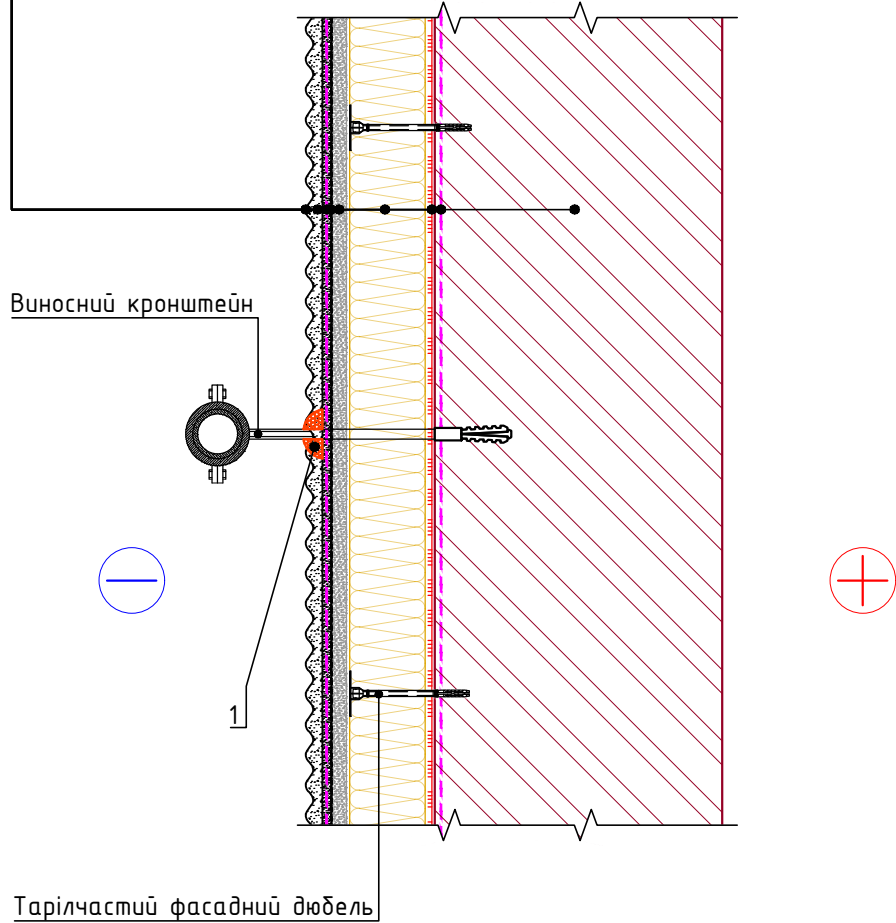
Архітектурний елемент. Варіант 2

Арк.

5.4

Кронштейн зовнішніх комунікацій

- Фасадна фарба (за потребою)
- Декоративна штукатурка
- Кварцова ґрунтовка
- Склотканнна сітка
- Базовий армуючий шар
- Плити мінераловатні THERMOWOOL FAS OPTIMA 120
- Клей для теплоізоляційних плит
- Зміцнююча ґрунтовка
- Зовнішня стіна



Специфікація на вузол B.6.1-2024.06

Поз.	Найменування	Витрата на 1 м.п. примикання.	Од.вим.	Примітка	
1	Герметик універсальний нейтр. силіконовий	за проектом			
Зм.	Кіл.	Арк.	№ док.	Підпис	Дата

Кронштейн зовнішніх комунікацій

Арк.
6.1

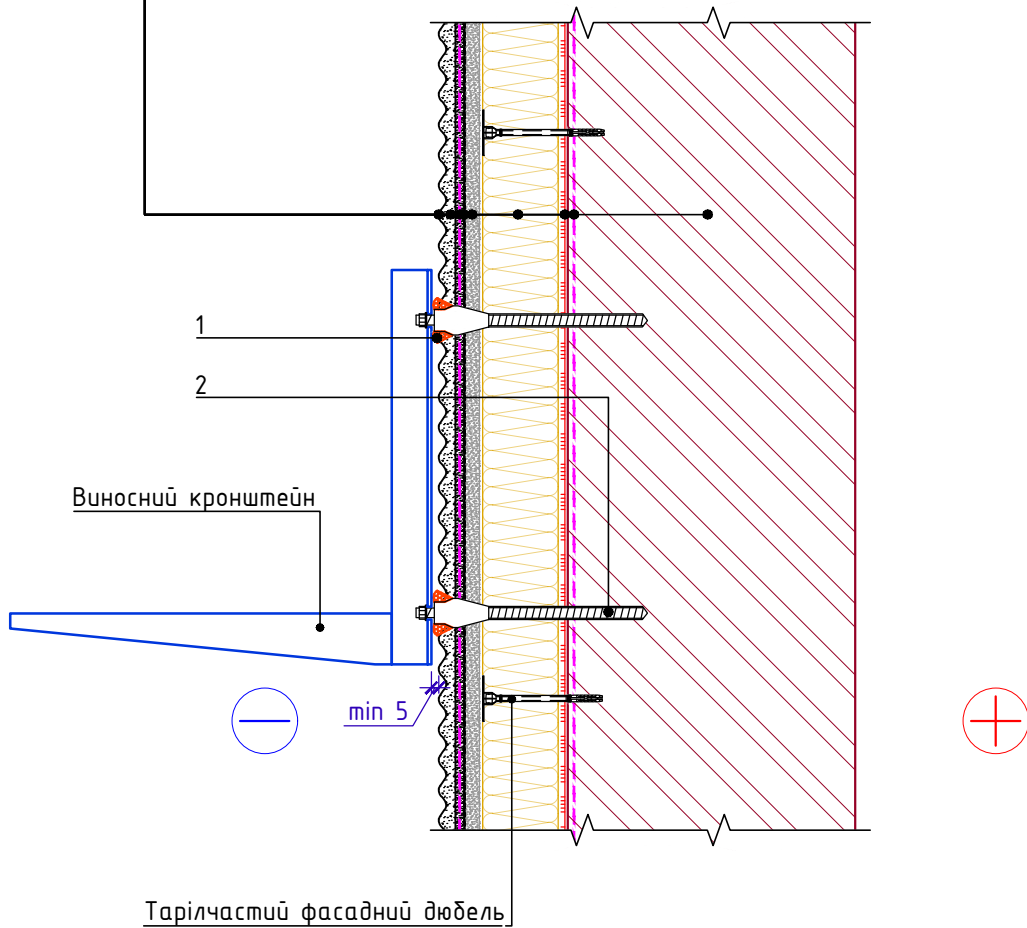
Зам. інв. №

Підпис і дата

Інв. № об.

Влаштування кронштейна зовнішнього блоку кондиціонера

- Фасадна фарба (за потребою)
- Декоративна штукатурка
- Кварцова ґрунтовка
- Склотканнна сітка
- Базовий армуючий шар
- Плити мінераловатні THERMOWOOL FAS OPTIMA 120
- Клей для теплоізоляційних плит
- Зміцнююча ґрунтовка
- Зовнішня стіна



Специфікація на вузол В.6.2-2024.06

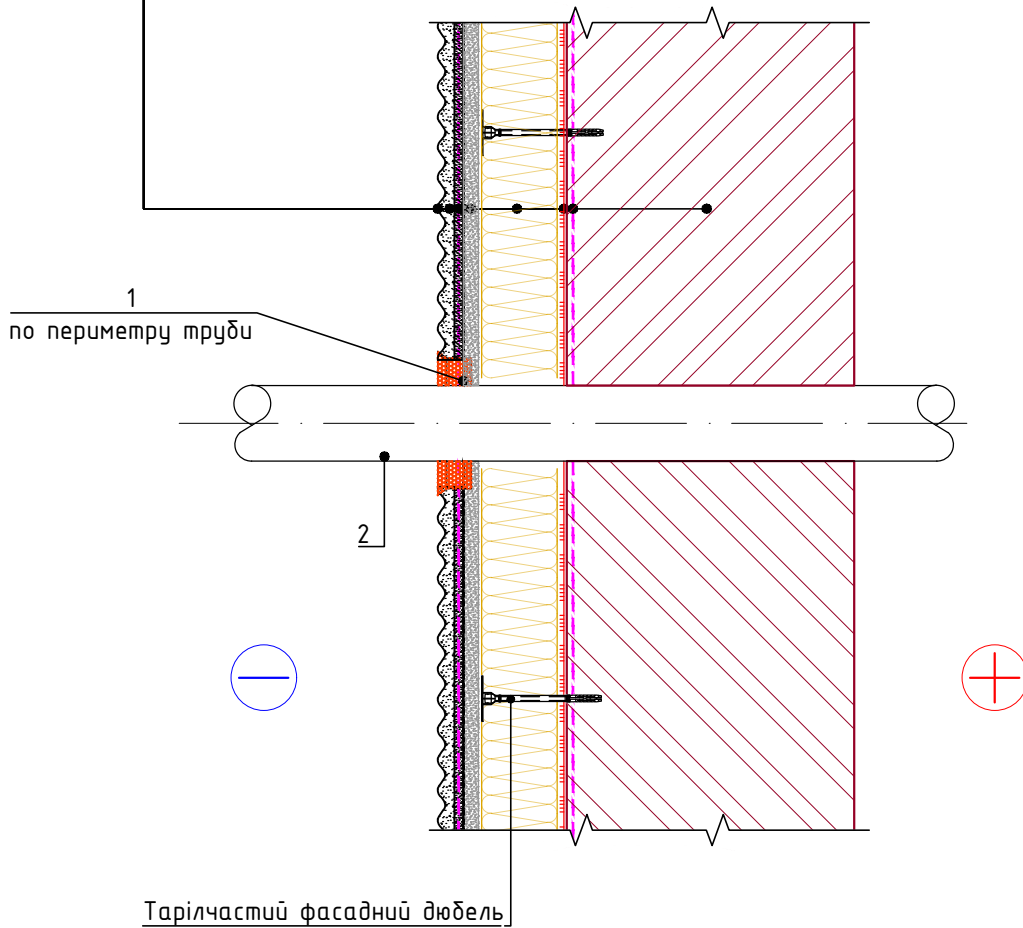
Поз.	Найменування	Витрата на 1 м.п. примикання.	Од.вим.	Примітка
1	Герметик універсальний нейтр. силіконовий	за проектом		
2	Дистанційний анкерний болт з терморозривом	4	шт.	

Зам. інв. №	
Підпис і дата	
Інв. № об.	

Зм.					Кіл.					Арк.					№ док.					Підпис					Дата				
Влаштування кронштейна зовнішнього блоку кондиціонера																									Арк.				
																									6.2				

Влаштування трубної проходки

- Фасадна фарба (за потребою)
- Декоративна штукатурка
- Кварцова ґрунтовка
- Склотканнна сітка
- Базовий армуючий шар
- Плити мінераловатні THERMOWOOL FAS OPTIMA 120
- Клей для теплоізоляційних плит
- Зміцнююча ґрунтовка
- Зовнішня стіна



Специфікація на вузол B.6.3-2024.06

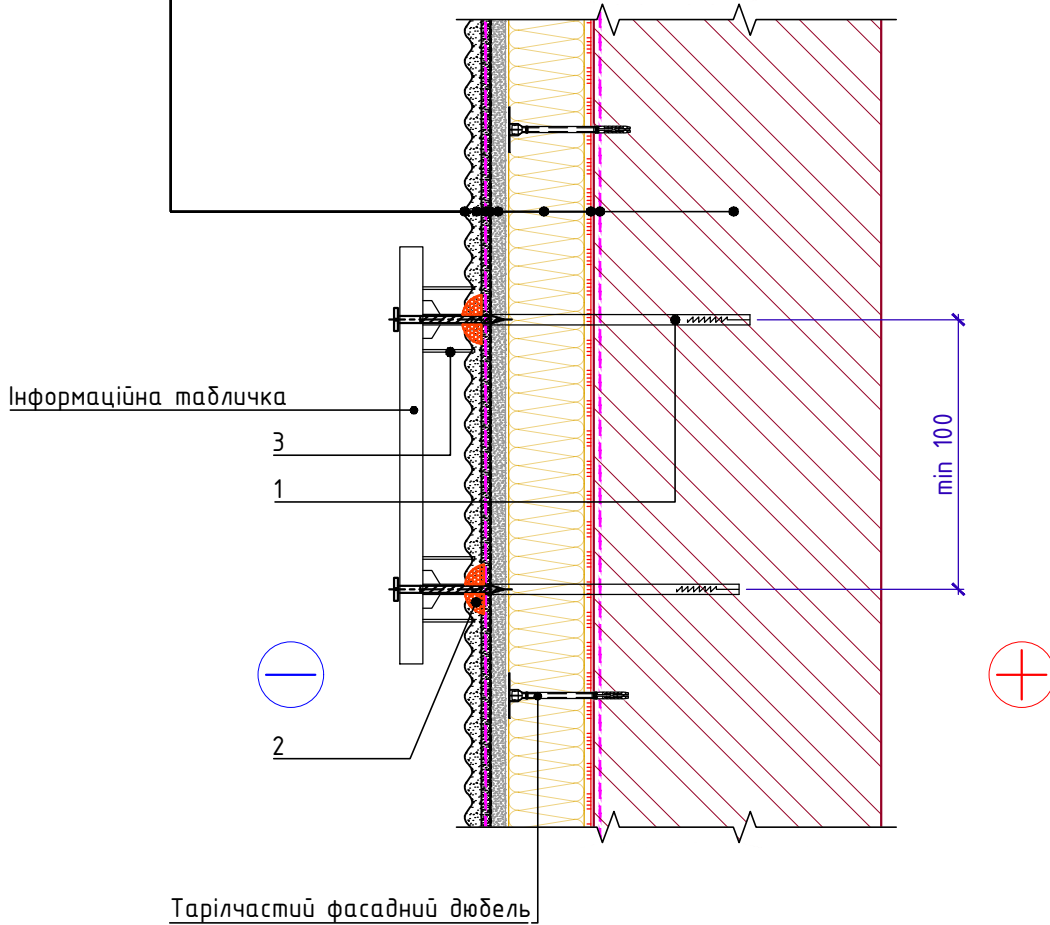
Поз.	Найменування	Витрата на 1 м.п. примикання.	Од.вим.	Примітка
1	Герметик універсальний нейтр. силіконовий	за проектом		
2	Труба	за проектом	шт.	

Зам. інв. №	
Підпис і дата	
Інв. № об.	

Зм.	Кіл.	Арк.	№ док.	Підпис	Дата	<p style="text-align: center;">Влаштування трубної проходки</p>	Арк.
							6.3

Влаштування інформаційних табличок

- Фасадна фарба (за потребою)
- Декоративна штукатурка
- Кварцова ґрунтовка
- Склотканнна сітка
- Базовий армуючий шар
- Плити мінераловатні THERMOWOOL FAS OPTIMA 120
- Клей для теплоізоляційних плит
- Зміцнююча ґрунтовка
- Зовнішня стіна



Специфікація на вузол В.6.4-2024.06

Поз.	Найменування	Витрата на 1 м.п. примикання.	Од.вим.	Примітка
1	Дюбель фасадний з подвійним шурупом	за проектом	шт.	
2	Герметик універсальний нейтр. силіконовий	за проектом		
3	Проставка из ПВХ труби	за проектом	шт.	

Зам. інв. №	
Підпис і дата	
Інв. № об.	

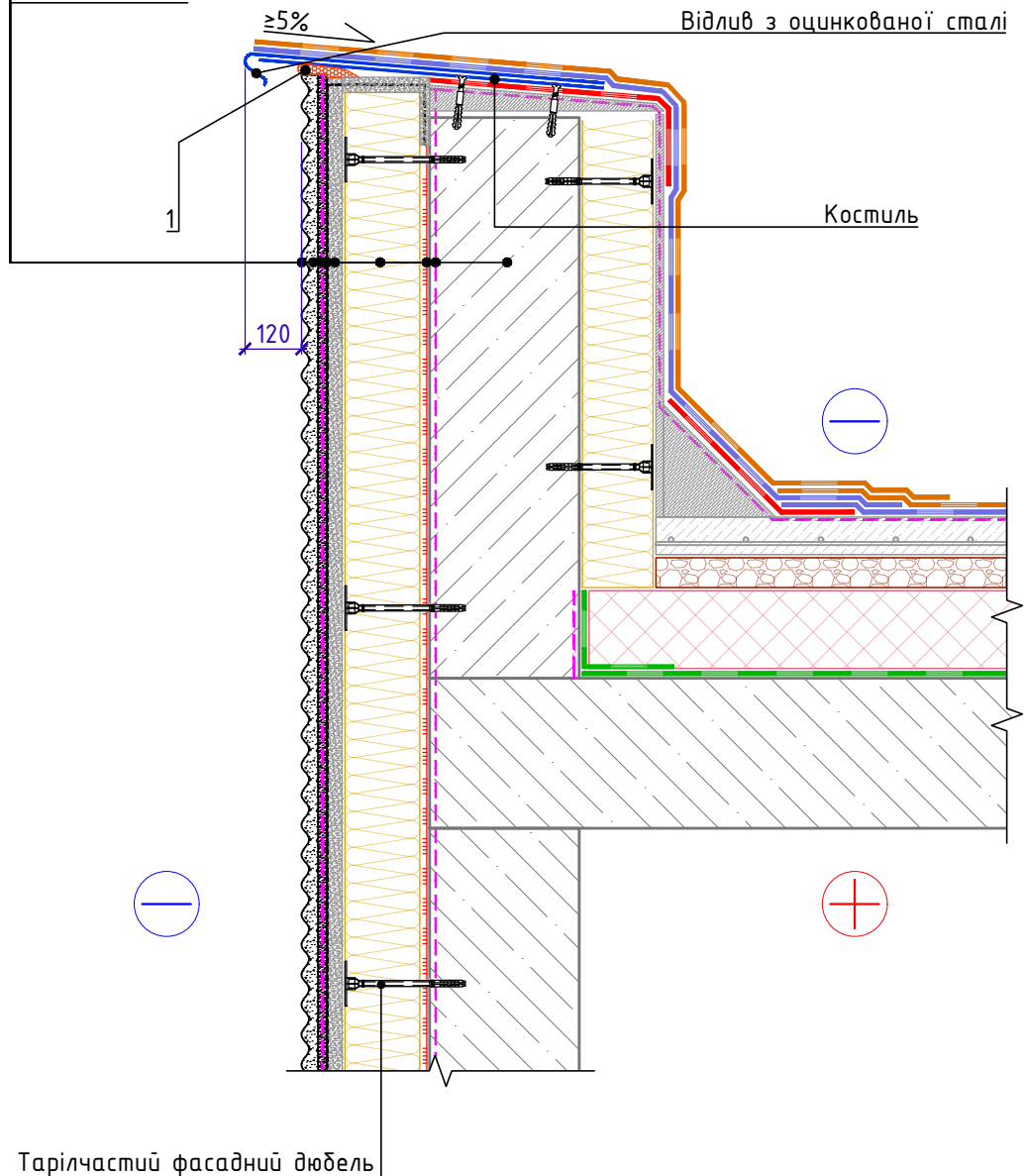
Зм.	Кіл.	Арк.	№ док.	Підпис	Дата
-----	------	------	--------	--------	------

Влаштування інформаційних табличок



Примикання до плоскої покрівлі з влаштуванням парапету. Варіант 1

- Фасадна фарба (за потребою)
- Декоративна штукатурка
- Кварцова ґрунтовка
- Склотканинна сітка
- Базовий армуючий шар
- Плити мінераловатні THERMOWOOL FAS OPTIMA 120
- Клей для теплоізоляційних плит
- Зміцнююча ґрунтовка
- Зовнішня стіна



Специфікація на вузол B.7.1-2024.06

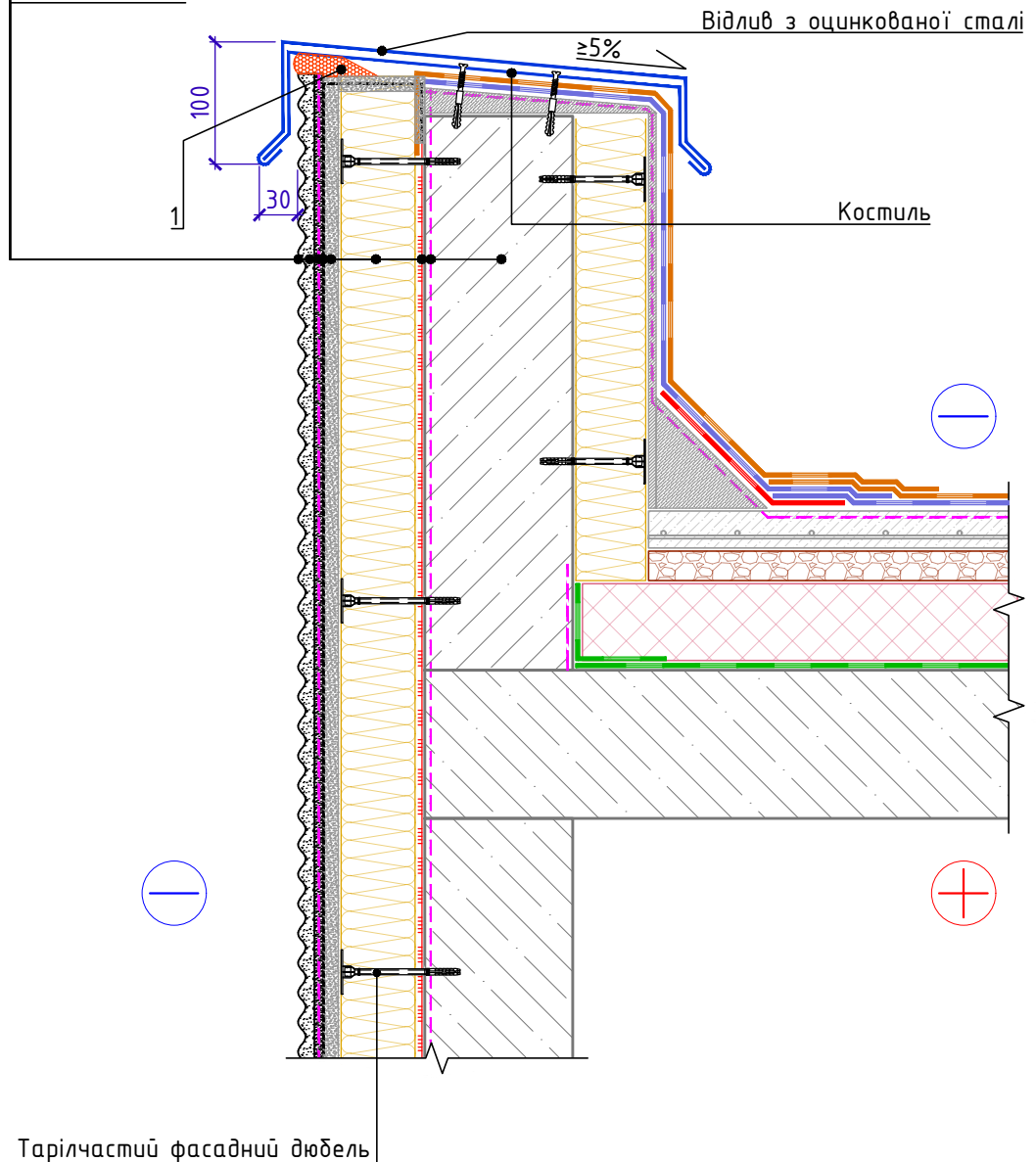
Зам. інв. №	
Підпис і дата	
Інв. № об.	

Поз.	Найменування	Витрата на 1 м.п. примикання.	Од.вим.	Примітка
1	Герметик універсальний нейтр. силіконовий	за проектом		
Примикання до плоскої покрівлі з влаштуванням парапету. Варіант 1				Арк. 7.1
Зм.	Кіл.	Арк.	№ док.	Підпис
				Дата



Примикання до плоскої покрівлі з влаштуванням парпету. Варіант 2

- Фасадна фарба (за потребою)
- Декоративна штукатурка
- Кварцова ґрунтовка
- Склотканинна сітка
- Базовий армуючий шар
- Плити мінераловатні THERMOWOOL FAS OPTIMA 120
- Клей для теплоізоляційних плит
- Зміцнююча ґрунтовка
- Зовнішня стіна



Специфікація на вузол В.7.2-2024.06

Поз.	Найменування	Витрата на 1 м.п. примикання.	Од.вим.	Примітка
1	Герметик універсальний нейтр. силіконовий	за проектом		
Зм.	Кіл.	Арк.	№ док.	Підпис
Примикання до плоскої покрівлі з влаштуванням парпету. Варіант 2				Арк. 7.2

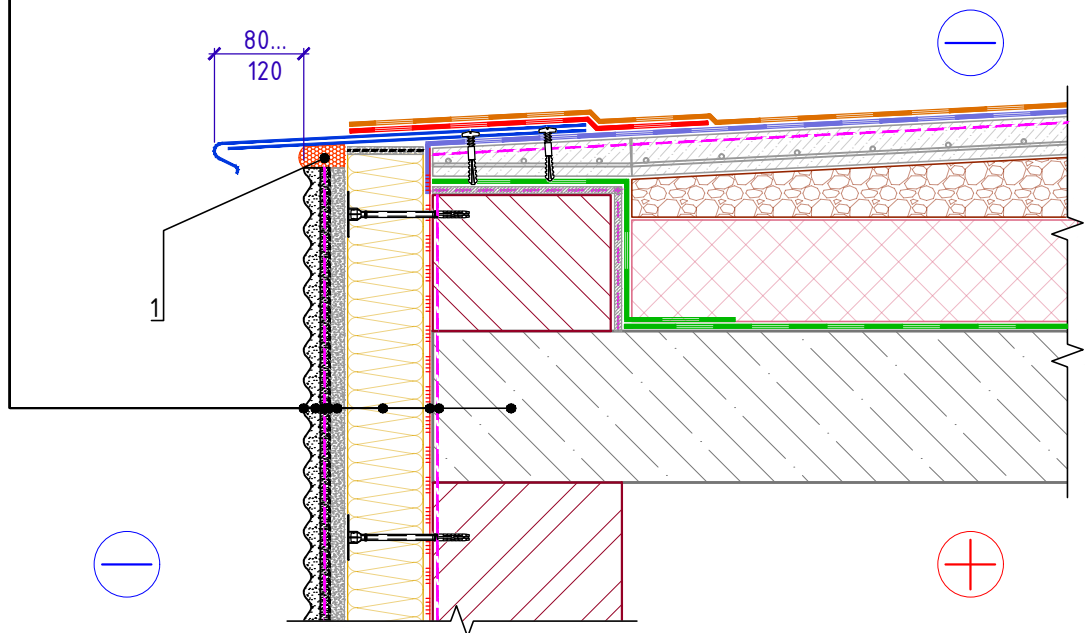
Зам. інв. №

Підпис і дата

Інв. № об.

Примикання до плоскої покрівлі із зовнішнім неорганізованим водостоком

- Фасадна фарба (за потребою)
- Декоративна штукатурка
- Кварцова ґрунтовка
- Склотканнна сітка
- Базовий армуючий шар
- Плити мінераловатні THERMOWOOL FAS OPTIMA 120
- Клей для теплоізоляційних плит
- Зміцнююча ґрунтовка
- Зовнішня стіна



Специфікація на вузол В.7.3-2024.06

Поз.	Найменування	Витрата на 1 м.п. примикання.	Од.вим.	Примітка
1	Герметик універсальний нейтр. силіконовий	за проектом		

1. Кріпильний елемент (костиль) кріпити до стяжки. Крок влаштування костилів прийняти не більше 600 мм.
2. Довжину секції відливу з оцинкованої сталі прийняти не більше 4 м. У місці стику секцій відливу укласти дві нитки герметизуючої мастики. Нахлест секцій прийняти не менше 150 мм.

Зам. інв. №

Підпис і дата

Інв. № об.

Зм.	Кіл.	Арк.	№ док.	Підпис	Дата

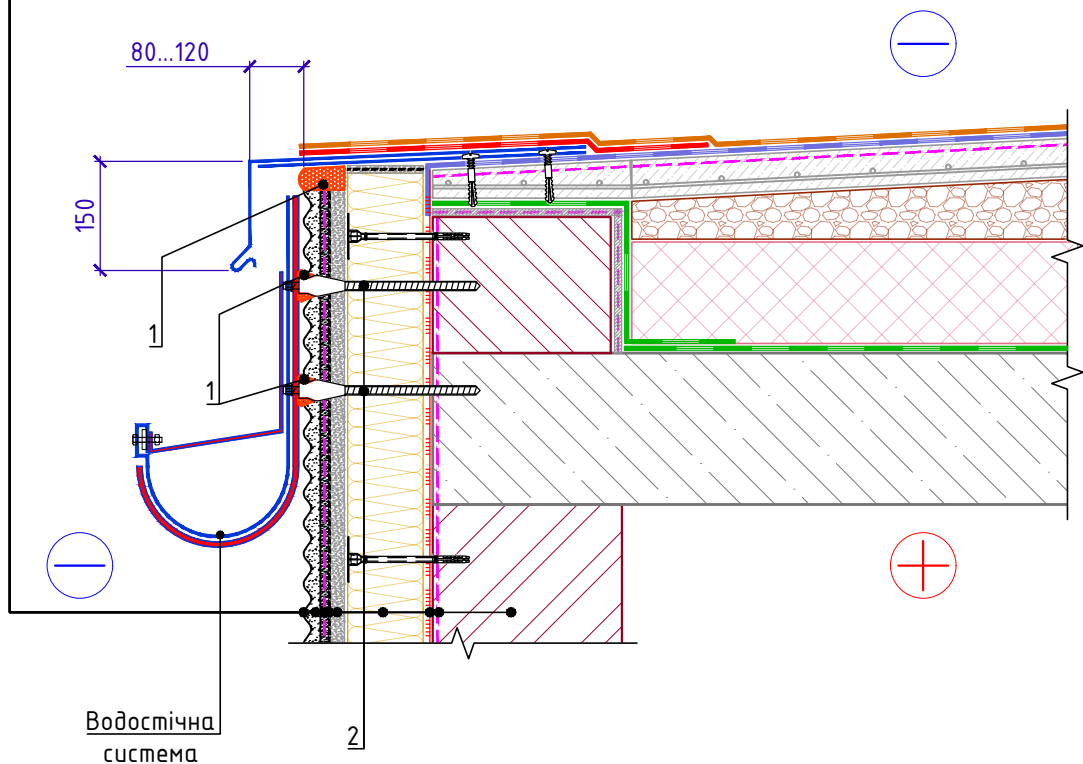
Примикання до плоскої покрівлі
із зовнішнім неорганізованим водостоком

Арк.

7.3

Примикання до плоскої покрівлі із зовнішнім організованим водостоком

- Фасадна фарба (за потребою)
- Декоративна штукатурка
- Кварцова ґрунтовка
- Склотканнна сітка
- Базовий армуючий шар
- Плити мінераловатні THERMOWOOL FAS OPTIMA 120
- Клей для теплоізоляційних плит
- Зміцнююча ґрунтовка
- Зовнішня стіна



Специфікація на вузол В.7.4-2024.06

Поз.	Найменування	Витрата на 1 м.п. примикання.	Од.вим.	Примітка
1	Герметик універсальний нейтр. силіконовий	за проектом		
2	Дистанційний анкерний болт з терморозривом	за проектом	шт.	

1. Кріпильний елемент (костиль) кріпити до стяжки. Крок влаштування костилів прийняти не більше 600 мм.
2. Довжину секції відливу з оцинкованої сталі прийняти не більше 4 м. У місці стику секції відливу укласти дві нитки герметизуючої мастики. Нахлест секції прийняти не менше 150 мм.

Зам. інв. №

Підпис і дата

Інв. № об.

Зм.	Кіл.	Арк.	№ док.	Підпис	Дата

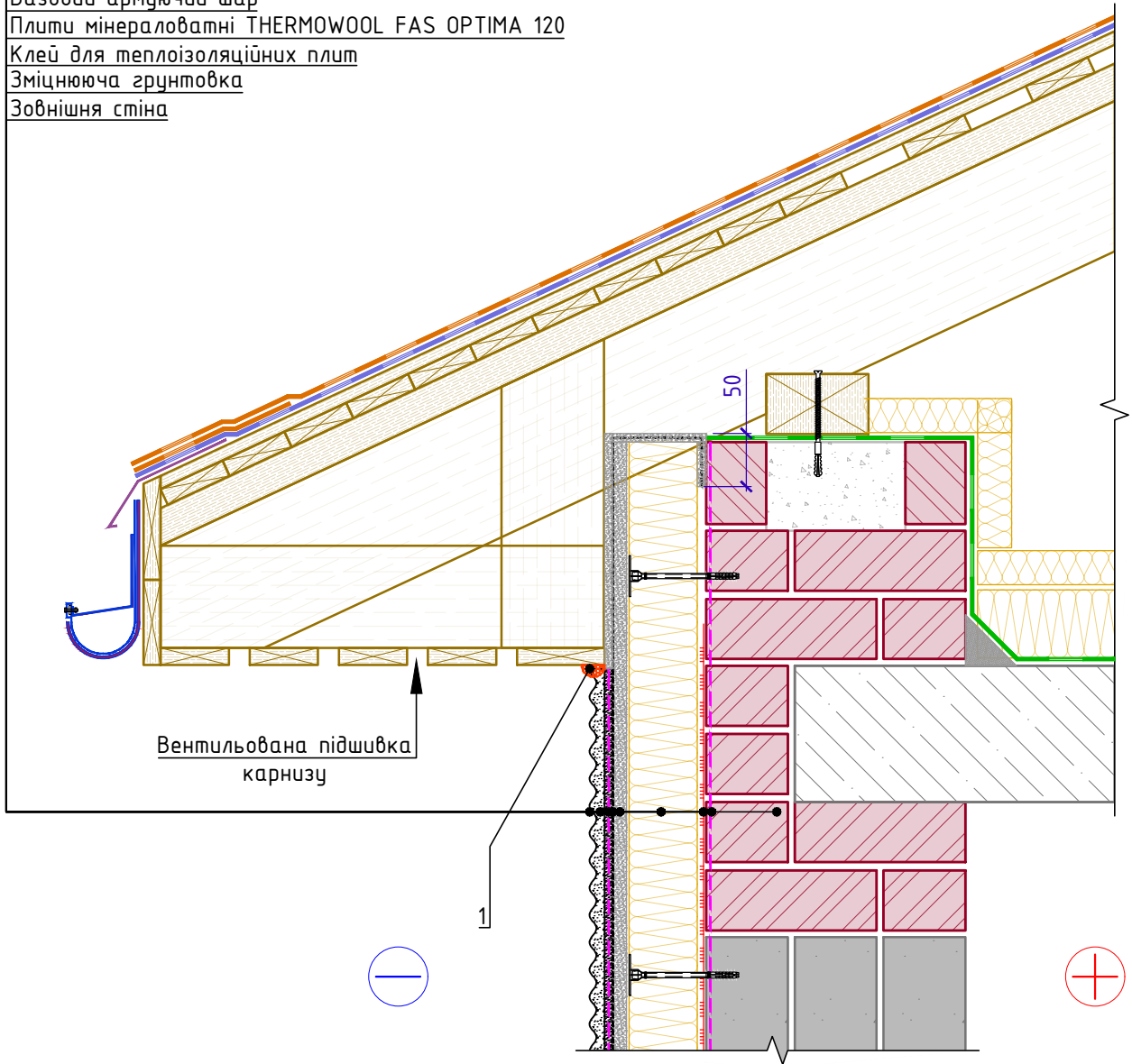
Примикання до плоскої покрівлі
із зовнішнім організованим водостоком

Арк.

7.4

Примикання до скатної покрівлі з холодним горіщем.
Карнизний вузол

- Фасадна фарба (за потребою)
- Декоративна штукатурка
- Кварцова ґрунтовка
- Склотканнна сітка
- Базовий армуючий шар
- Плити мінераловатні THERMOWOOL FAS OPTIMA 120
- Клей для теплоізоляційних плит
- Зміцнююча ґрунтовка
- Зовнішня стіна



Специфікація на вузол В.7.5-2024.06

Зам. інв. №	
Підпис і дата	
Інв. № об.	

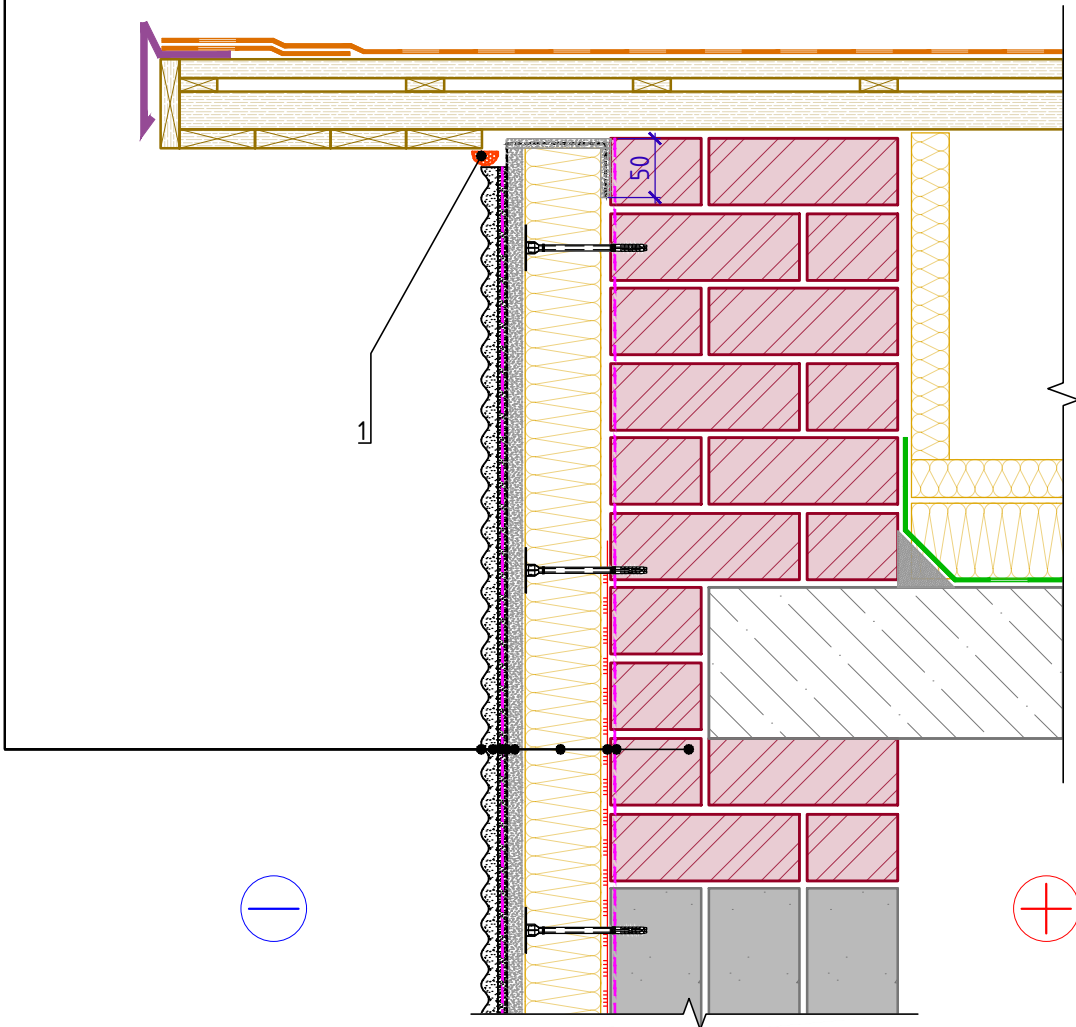
Поз.	Найменування	Витрата на 1 м.п. примикання.	Од.вим.	Примітка	
1	Герметик універсальний нейтр. силіконовий	за проектом			
Зм.	Кіл.	Арк.	№ док.	Підпис	Дата

Примикання до скатної покрівлі з холодним горіщем. Карнизний вузол

Арк.
7.5

Примикання до фронтону скатної покрівлі з холодним горищем

- Фасадна фарба (за потребою)
- Декоративна штукатурка
- Кварцова ґрунтовка
- Склотканнна сітка
- Базовий армуючий шар
- Плити мінераловатні THERMOWOOL FAS OPTIMA 120
- Клей для теплоізоляційних плит
- Зміцнююча ґрунтовка
- Зовнішня стіна



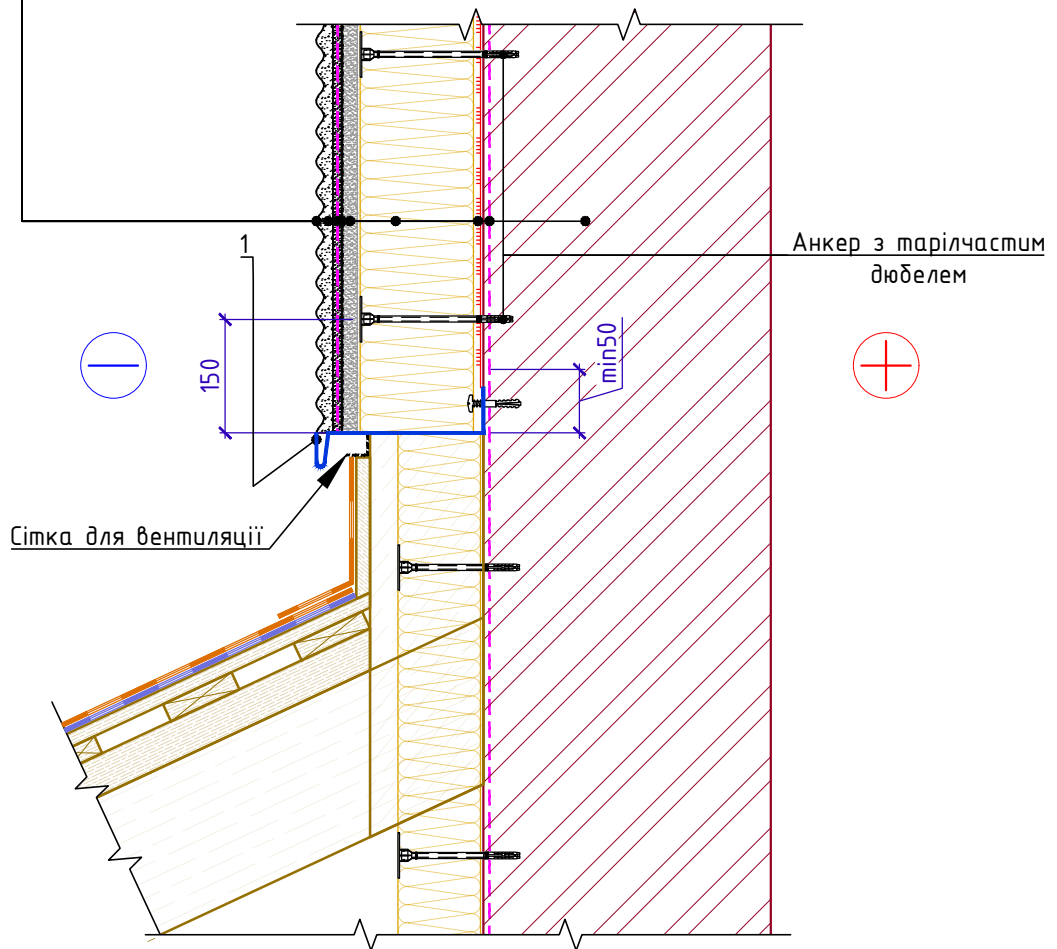
Специфікація на вузол В.7.6-2024.06

Зам. інв. №	
Підпис і дата	
Інв. № об.	

Поз.	Найменування	Витрата на 1 м.п. примикання.	Од.вим.	Примітка	
1	Герметик універсальний нейтр. силіконовий	за проектом			
Примикання до фронтону скатної покрівлі з холодним горищем				Арк. 7.6	
Зм.	Кіл.	Арк.	№ док.	Підпис	Дата

Примикання до скатної покрівлі з холодним горищем.
Примикання фасаду зверху

- Фасадна фарба (за потребою)
- Декоративна штукатурка
- Кварцова ґрунтовка
- Склотканнна сітка
- Базовий армуючий шар
- Плити мінераловатні THERMOWOOL FAS OPTIMA 120
- Клей для теплоізоляційних плит
- Зміцнююча ґрунтовка
- Зовнішня стіна



Специфікація на вузол В.7.7-2024.06

Поз.	Найменування	Витрата на 1 м.п. примикання.	Од.вим.	Примітка
1	Стартовий профіль з крапельником	1,10	м.п.	
<p>Примикання до скатної покрівлі з холодним горищем. Примикання фасаду зверху</p>				Арк.
				7.7
Зм.	Кіл.	Арк.	№ док.	Підпис
				Дата



Влаштування системи в зоні балконної плити

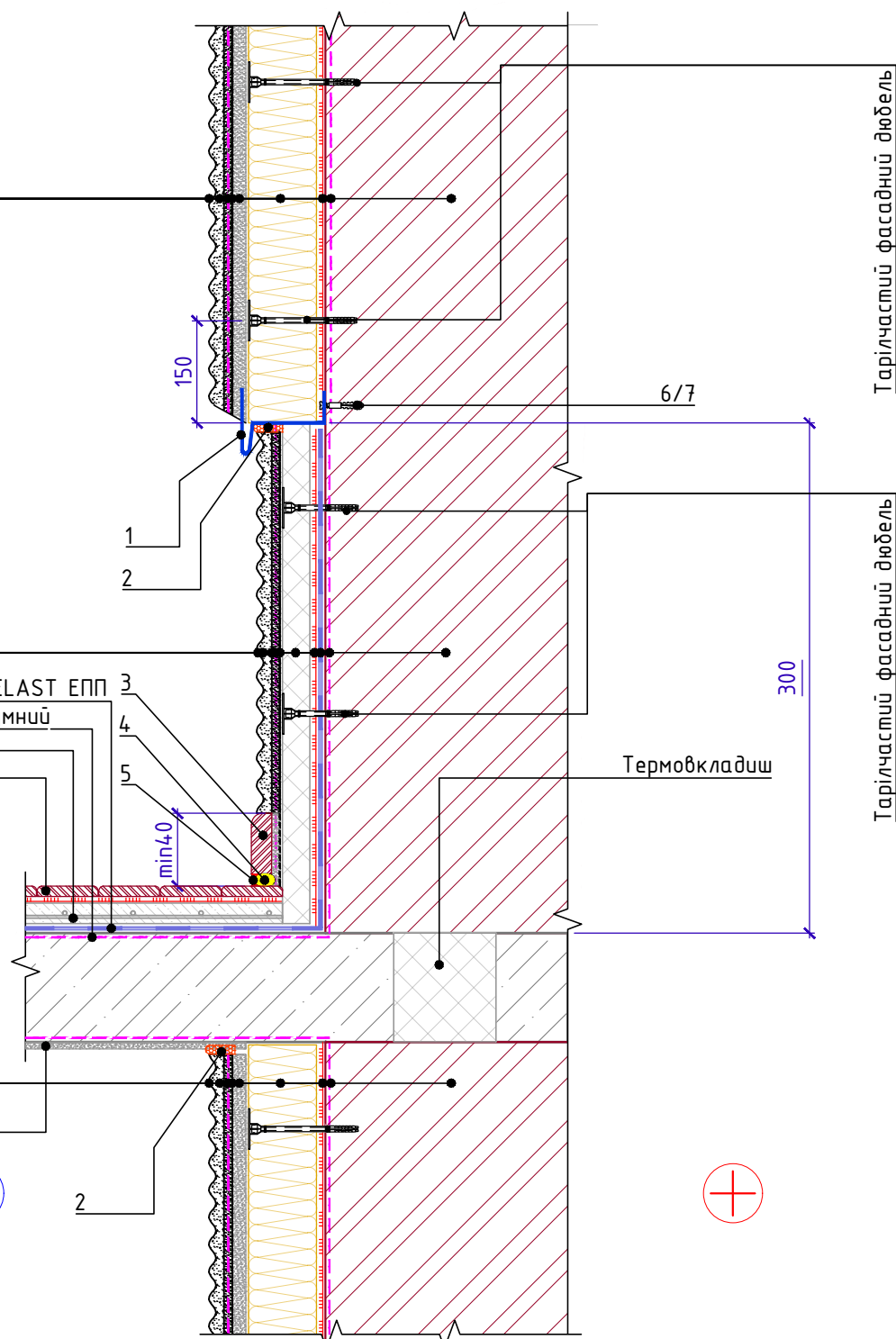
Фасадна фарба (за потребою)
 Декоративна штукатурка
 Кварцова ґрунтовка
 Склотканинна сітка
 Базовий армуючий шар
 Плити мінераловатні THERMOWOOL FAS OPTIMA 120
 Клей для теплоізоляційних плит
 Зміцнююча ґрунтовка
 Зовнішня стіна

Фасадна фарба (за потребою)
 Декоративна штукатурка
 Кварцова ґрунтовка
 Склотканинна сітка
 Базовий армуючий шар
 XPS CARBOLEX PROF
 Клей для теплоізоляційних плит
 Гідроізоляція HYDROBASE ELAST ЕПП
 Праймер бітумний
 Зовнішня стіна

Гідроізоляція HYDROBASE ELAST ЕПП 3
 Праймер бітумний 4
 Ц.п. стяжка 5
 Оздоблення підлоги

Оздоблення

Фасадна фарба (за потребою)
 Декоративна штукатурка
 Кварцова ґрунтовка
 Склотканинна сітка
 Базовий армуючий шар
 Плити мінераловатні THERMOWOOL FAS OPTIMA 120
 Клей для теплоізоляційних плит
 Зміцнююча ґрунтовка
 Зовнішня стіна



Поз.	Найменування	Витрата на 1 м.п. примикання.	Од.вим.	Примітка
1	Опорний цокольний профіль	1,00	м.п.	
2	Герметик універсальний нейтр. силіконовий	за проектом		
3	Керамічний плінтус	1,00	м.п.	
4	Джгут ущільнюючий	1,00	м.п.	
5	Герметик поліуретановий	-		
6	Саморіз гострокінцевий 4,8x50	5	шт.	
7	Анкерний елемент 8x45	5	шт.	

Зам. інв. №

Підпис і дата

Інв. № об.

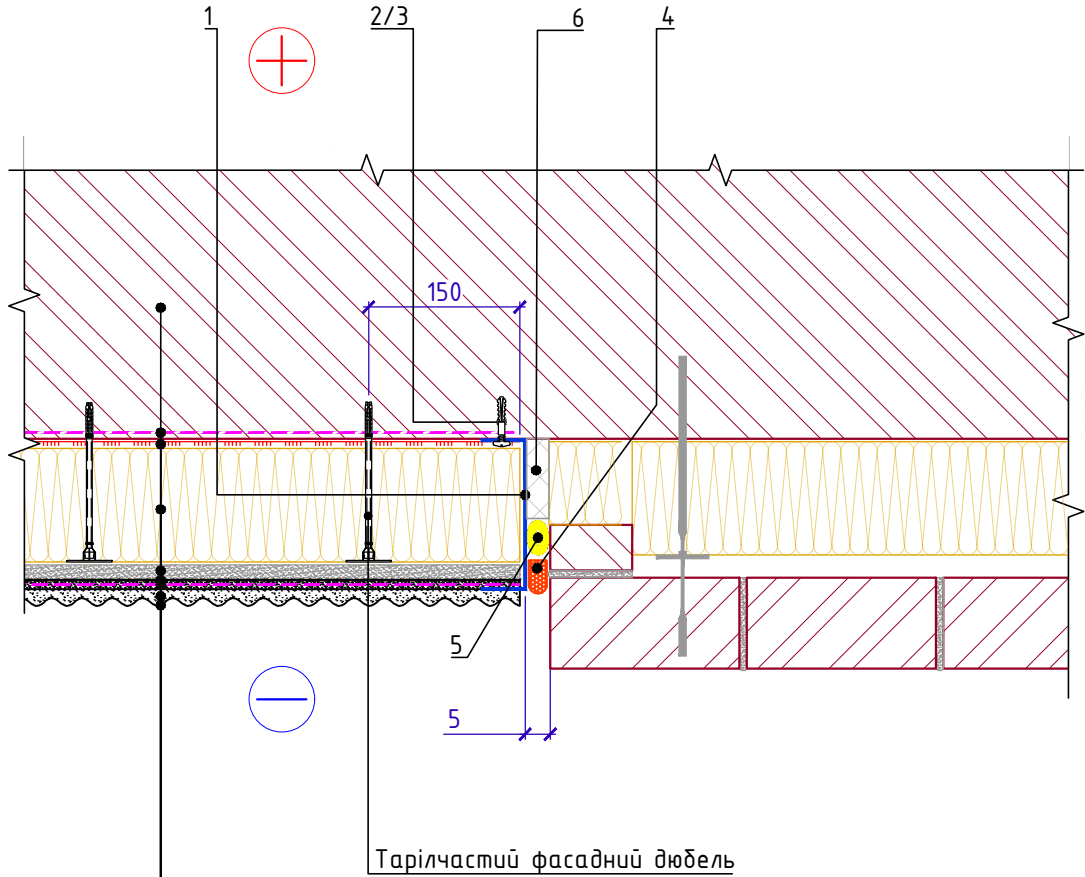
Зм.	Кіл.	Арк.	№ док.	Підпис	Дата

Влаштування системи в зоні балконної плити

Арк.

8.1

Стик штукатурного фасаду та фасаду з облицвальною кладкою. Горизонтальний розріз



- Зовнішня стіна
- Зміцнююча ґрунтовка
- Клей для теплоізоляційних плит
- Плити мінераловатні THERMOWOOL FAS OPTIMA 120
- Базовий армуючий шар
- Склотканинна сітка
- Кварцова ґрунтовка
- Декоративна штукатурка
- Фасадна фарба (за потребою)

Специфікація на вузол В.9.1-2024.06

Поз.	Найменування	Витрата на 1 м.п. примикання.	Од.вим.	Примітка
1	Цокольний профіль без крапельника	за проектом	м.п.	
2	Саморіз гострокінцевий 4,8x50	5	шт.	
3	Анкерний елемент 8x45	5	шт.	
4	Герметик поліуретановий	-		
5	Джгут ущільнюючий	1,00	м.п.	
6	Демпфер з XPS CARBOLEX	за проектом	м ³	

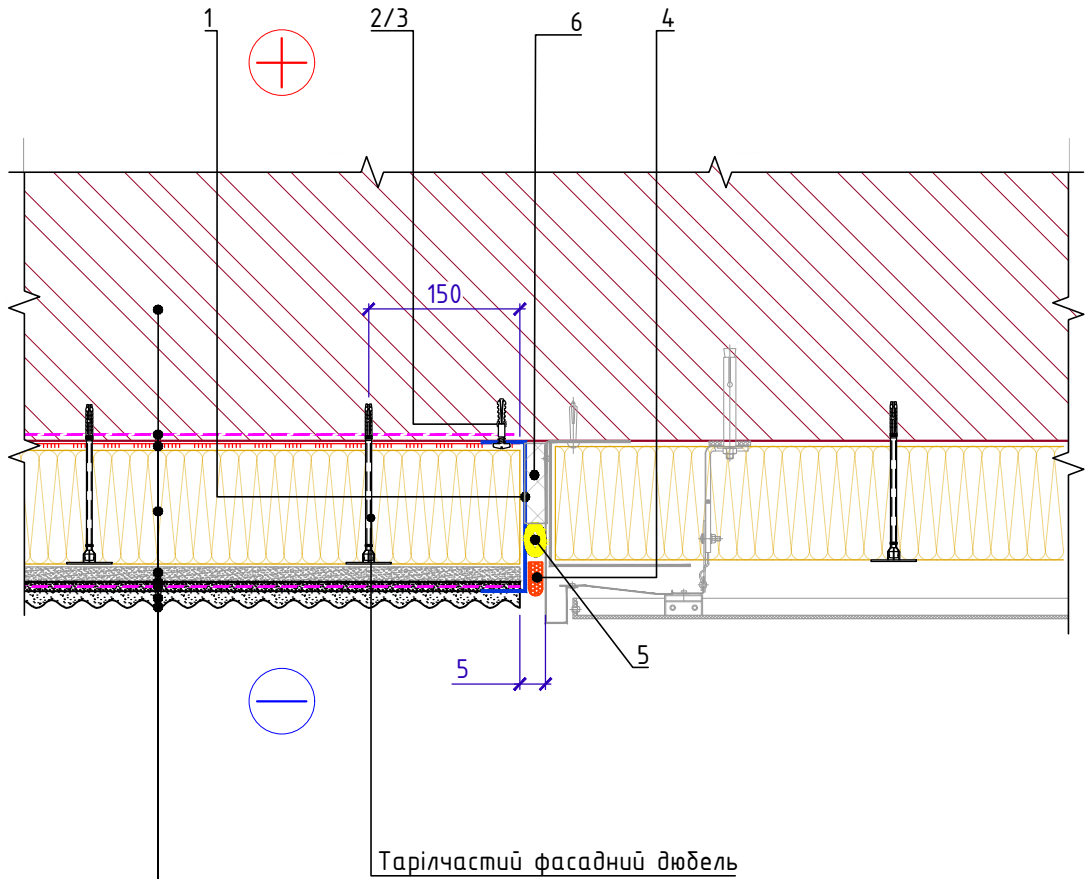
Стик штукатурного фасаду та фасаду з облицвальною кладкою. Горизонтальний розріз

Арк.
9.1

Зам. інв. №
Підпис і дата
Інв. № об.

Зм. Кіл. Арк. № док. Підпис Дата

Стик штукатурного та вентиляованого фасадів.
Горизонтальний розріз



- Зовнішня стіна
- Зміцнююча ґрунтовка
- Клей для теплоізоляційних плит
- Плити мінераловатні THERMOWOOL FAS OPTIMA 120
- Базовий армюючий шар
- Склотканинна сітка
- Кварцова ґрунтовка
- Декоративна штукатурка
- Фасадна фарба (за потребою)

Специфікація на вузол B.9.2-2024.06

Поз.	Найменування	Витрата на 1 м.п. примикання.	Од.вим.	Примітка
1	Цокольний профіль без крапельника	за проектом	м.п.	
2	Саморіз гострокінцевий 4,8x50	5	шт.	
3	Анкерний елемент 8x45	5	шт.	
4	Герметик поліуретановий	-		
5	Джгут ущільнюючий	1,00	м.п.	
6	Демпфер з XPS CARBOLEX	за проектом	м ³	

Зам. інв. №

Підпис і дата

Інв. № об.

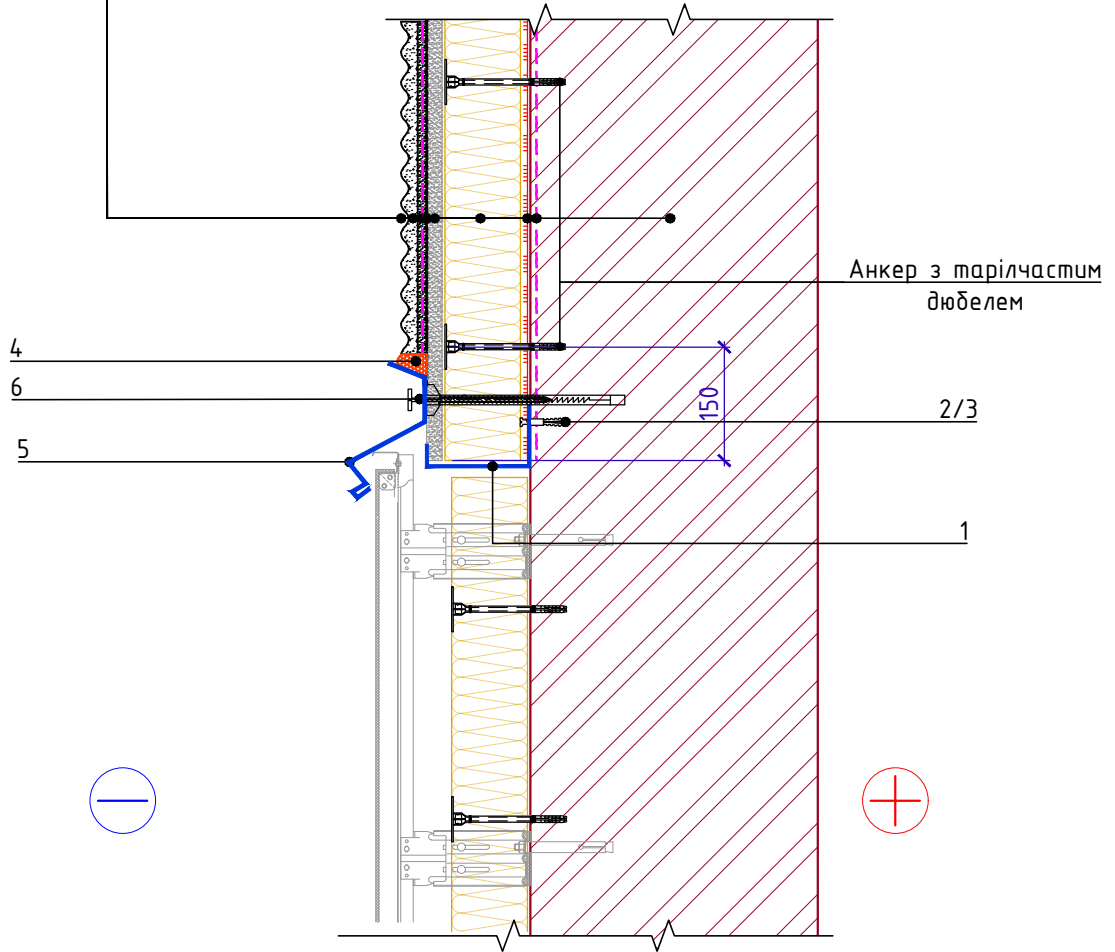
Зм.	Кіл.	Арк.	№ док.	Підпис	Дата

Стик штукатурного та вентиляованого фасадів. Горизонтальний розріз

Арк.
9.2

Стик штукатурного та вентиляованого фасадів.
Вертикальний розріз. Варіант 1

- Фасадна фарба (за потребою)
- Декоративна штукатурка
- Кварцова ґрунтовка
- Склотканинна сітка
- Базовий армуючий шар
- Плити мінераловатні THERMOWOOL FAS OPTIMA 120
- Клей для теплоізоляційних плит
- Зміцнююча ґрунтовка
- Зовнішня стіна



Специфікація на вузол В.9.3-2024.06

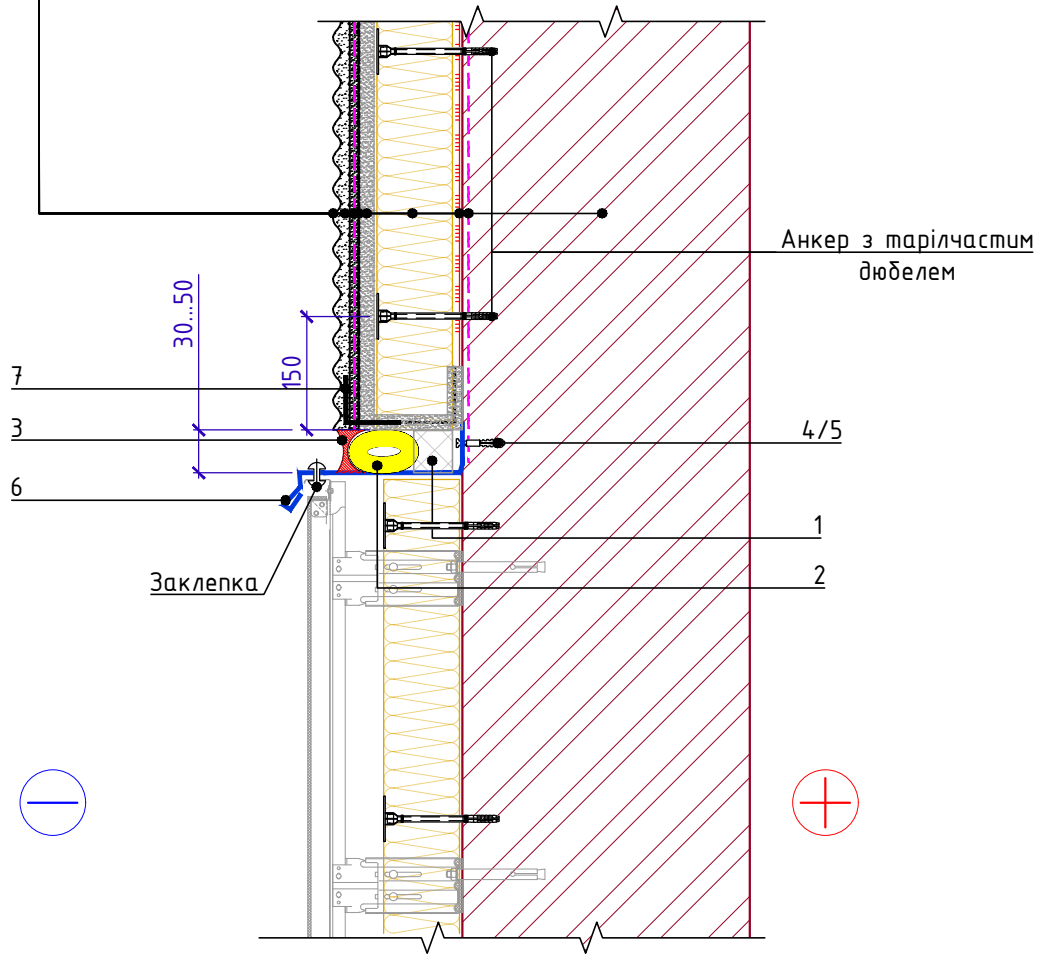
Поз.	Найменування	Витрата на 1 м.п. примикання.	Од.вим.	Примітка
1	Цокольний профіль без крапельника	за проектом	м.п.	
2	Саморіз гострокінцевий 4,8x50	5	шт.	
3	Анкерний елемент 8x45	5	шт.	
4	Герметик універсальний нейтр. силіконовий	-		
5	Відлив з оцинкованої сталі	1,00	м.п.	
6	Саморіз з поліамідною гільзою	за проектом	шт.	

Стик штукатурного та вентиляованого фасадів. Вертикальний розріз. Варіант 1

Арк.
9.3

Стик штукатурного та вентиляованого фасадів.
Вертикальний розріз. Варіант 2

- Фасадна фарба (за потребою)
- Декоративна штукатурка
- Кварцова ґрунтовка
- Склотканинна сітка
- Базовий армуючий шар
- Плити мінераловатні THERMOWOOL FAS OPTIMA 120
- Клей для теплоізоляційних плит
- Зміцнююча ґрунтовка
- Зовнішня стіна



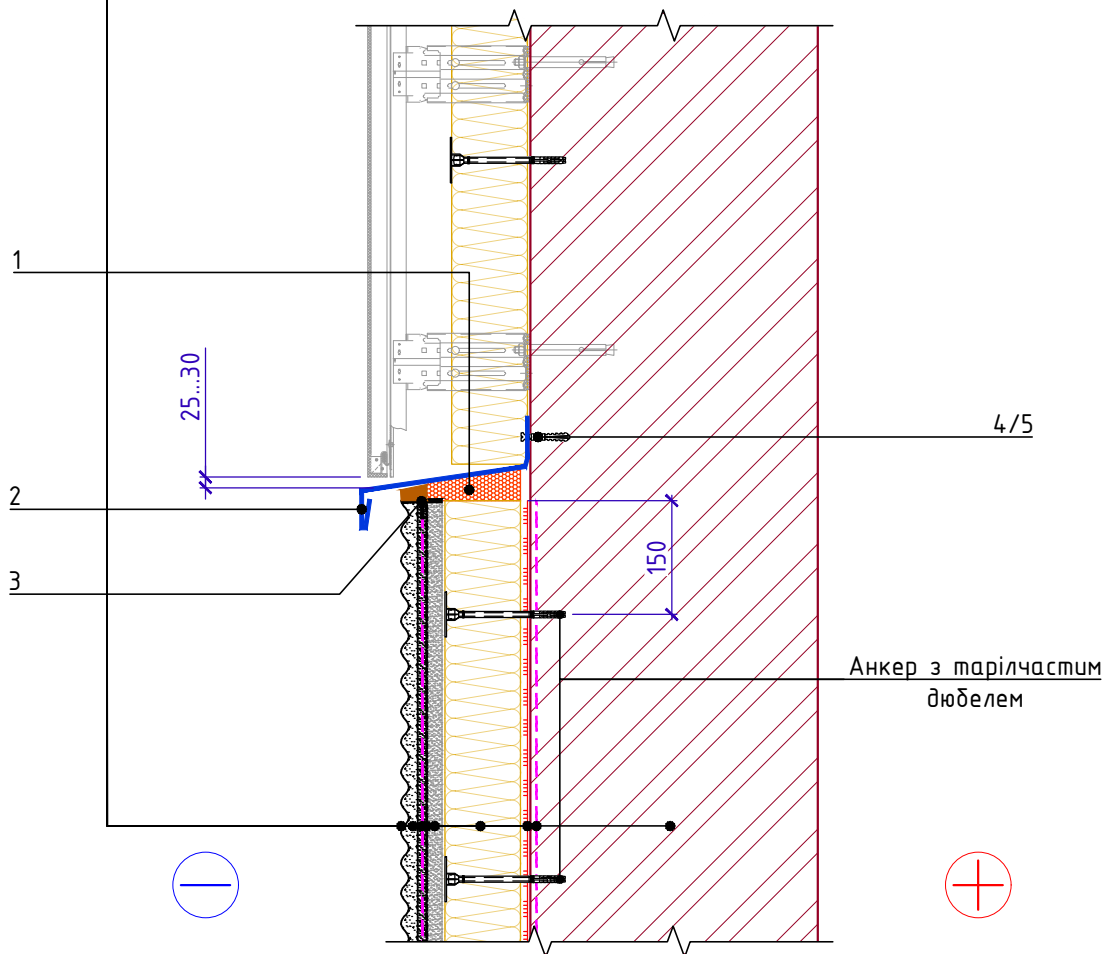
Специфікація на вузол В.9.4-2024.06

Зам. інв. №						Зм.	Кіл.	Арк.	№ док.	Підпис	Дата	
Підпис і дата	Поз.	Найменування				Витрата на 1 м.п. примикання.	Од.вим.	Примітка				
	1	Демпфер з XPS CARBOLEX				за проектом	м ³					
	2	Джгут ущільнюючий				1,00	м.п.					
	3	Герметик поліуретановий				-						
	4	Саморіз гострокінцевий 4,8x50				5	шт.					
	5	Анкерний елемент 8x45				5	шт.					
	6	Відлив з оцинкованої сталі				1,00	м.п.					
Інв. № об.	7	Кутовий ПВХ профіль з арм. сіткою				1,10	м.п.					
	Стик штукатурного та вентиляованого фасадів. Вертикальний розріз. Варіант 2										Арк.	
											9.4	



Стик штукатурного та вентиляованого фасадів.
Вертикальний розріз. Варіант 3

Фасадна фарба (за потребою)
Декоративна штукатурка
Кварцова ґрунтовка
Склотканнна сітка
Базовий армуючий шар
Плити мінераловатні THERMOWOOL FAS OPTIMA 120
Клей для теплоізоляційних плит
Зміцнююча ґрунтовка
Зовнішня стіна



Специфікація на вузол B.9.5-2024.06

Поз.	Найменування	Витрата на 1 м.п. примикання.	Од.вим.	Примітка
1	Монтажна піна	за проектом	м ³	
2	Відлив з оцинкованої сталі	1,00	м.п.	
3	ПВХ профіль примикання з армуючою сіткою	1,00	м.п.	
4	Саморіз гострокінцевий 4,8x50	5	шт.	
5	Анкерний елемент 8x45	5	шт.	

Стик штукатурного та вентиляованого фасадів. Вертикальний розріз. Варіант 3

Арк.

9.5